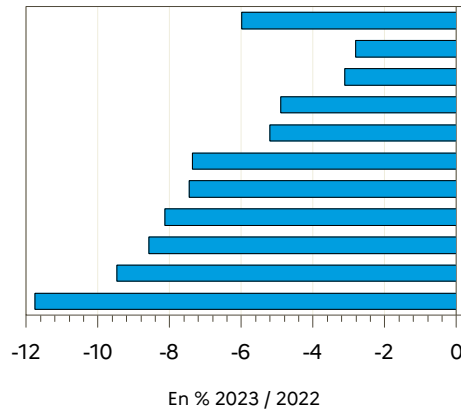


DONNÉES LAIT DE VACHE



Semaine n°38 du 18 au 24 septembre 2023

FRANCE
 Normandie
 Hauts-de-France IDF
 Pays-de-la-Loire
 Grand Est
 Bourgogne-Franche-Comté
 Bretagne
 Centre-Val de Loire
 Nouvelle-Aquitaine
 Auvergne-Rhône-Alpes
 Occitanie PACA

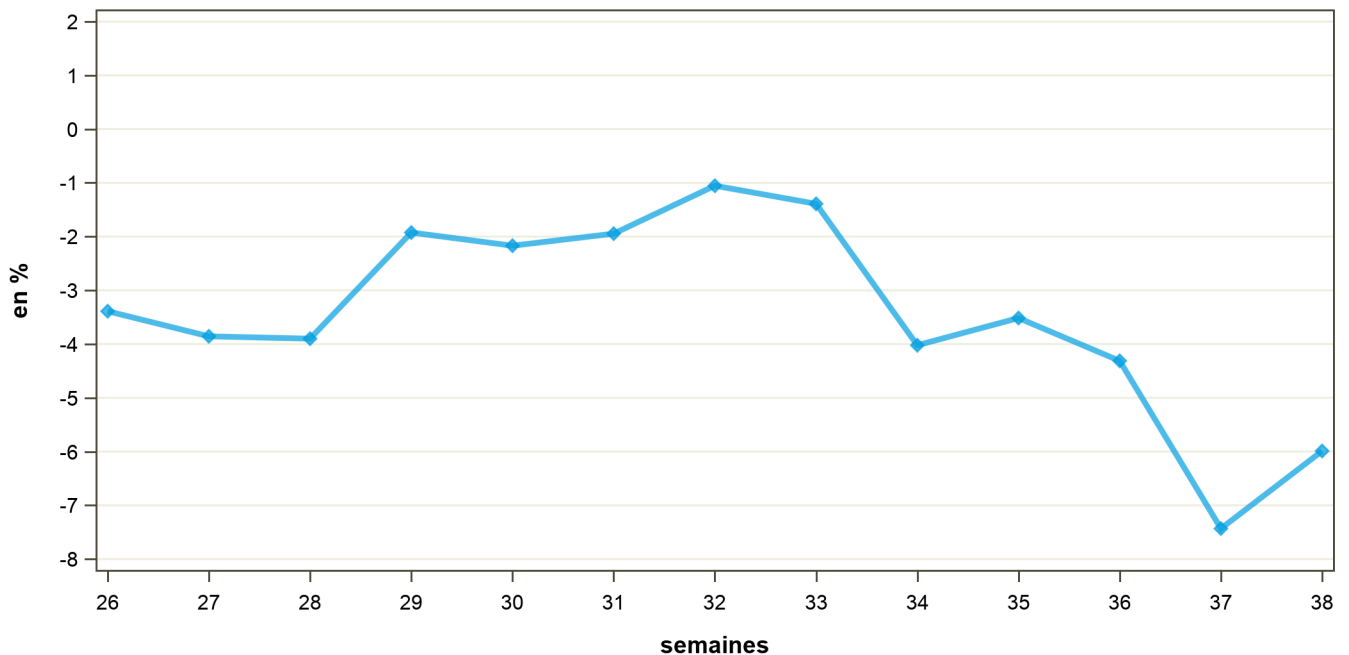


Régions	Évolution N	
	N-1 (en %)	S-1 (en %)
Auvergne-Rhône-Alpes	-9.5	1.8
Bourgogne-Franche-Comté	-7.4	2.3
Bretagne	-7.5	2.4
Centre-Val de Loire	-8.1	-0.4
Grand Est	-5.2	1.1
Hauts-de-France IDF	-3.1	4.0
Normandie	-2.8	4.2
Nouvelle-Aquitaine	-8.6	1.2
Occitanie PACA	-11.8	0.1
Pays-de-la-Loire	-4.9	5.6
FRANCE	-6.0	3.1

Source : FranceAgriMer / sondage lait de vache

Source : FranceAgriMer / sondage lait de vache

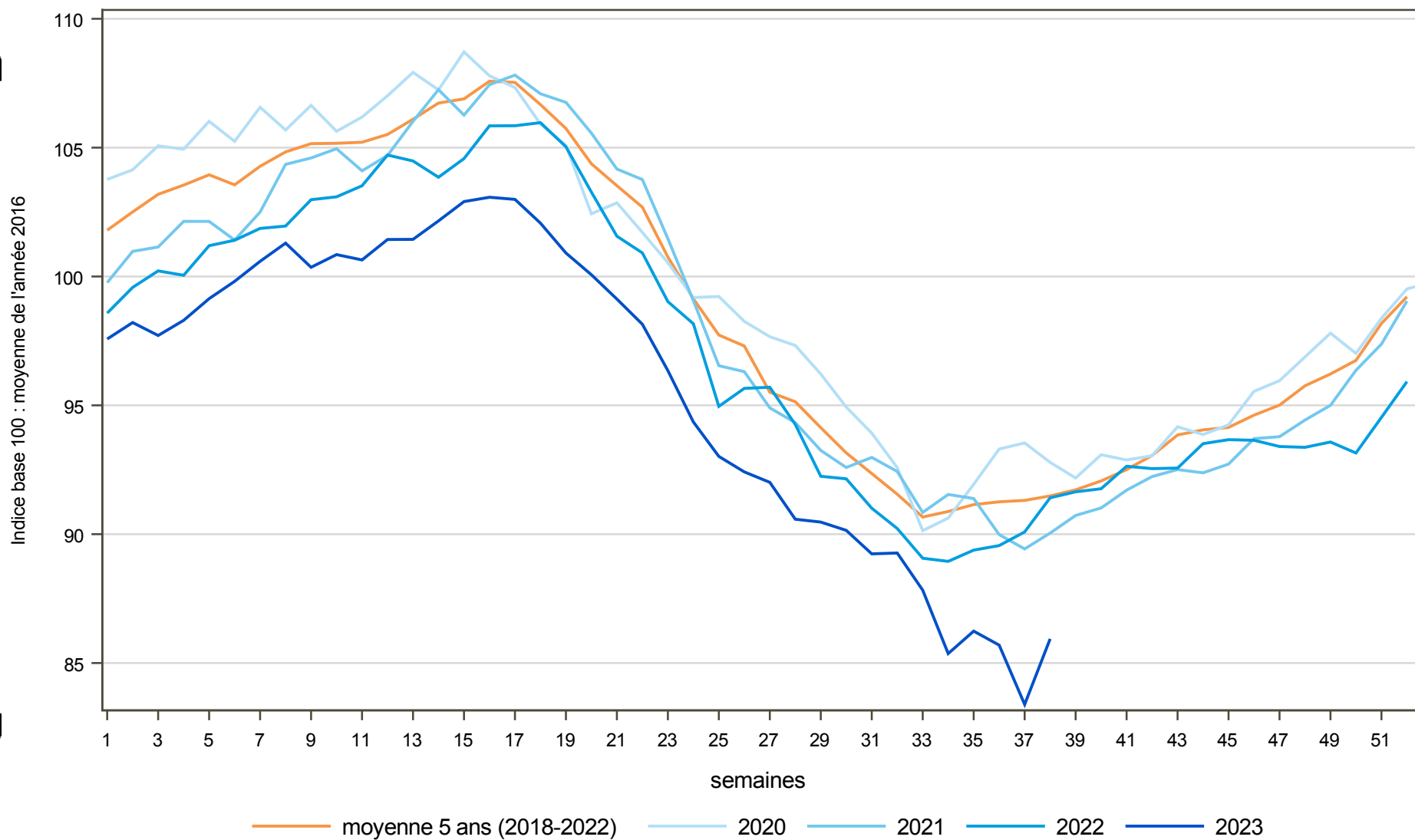
Évolution nationale N/N-1



Source : FranceAgriMer / sondage lait de vache

COLLECTE FRANCAISE : 2020, 2021, 2022 et 2023

semaine n°38 / 2023



Directrice de la publication : Cristine Avelin / Rédaction : direct on Marchés, études et prospective
12 rue Henri Rol-Tanguy - TSA 20002 / 93555 MONTREUIL Cedex
Tél : 01 73 30 30 00 www.franceagri.fr

FranceAgriMer
@franceagri_mer

