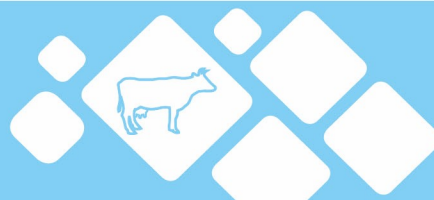
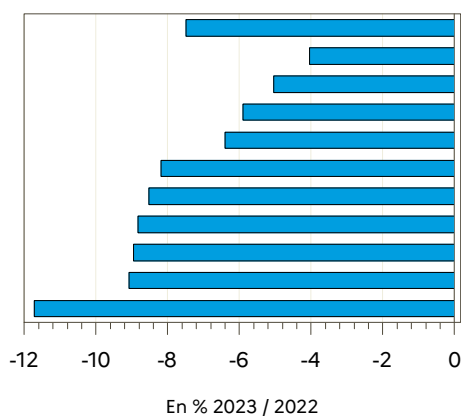


# DONNÉES LAIT DE VACHE



Semaine n°37 du 11 au 17 septembre 2023

FRANCE  
Hauts-de-France IDF  
Grand Est  
Normandie  
Centre-Val de Loire  
Bourgogne-Franche-Comté  
Pays-de-la-Loire  
Bretagne  
Auvergne-Rhône-Alpes  
Nouvelle-Aquitaine  
Occitanie PACA

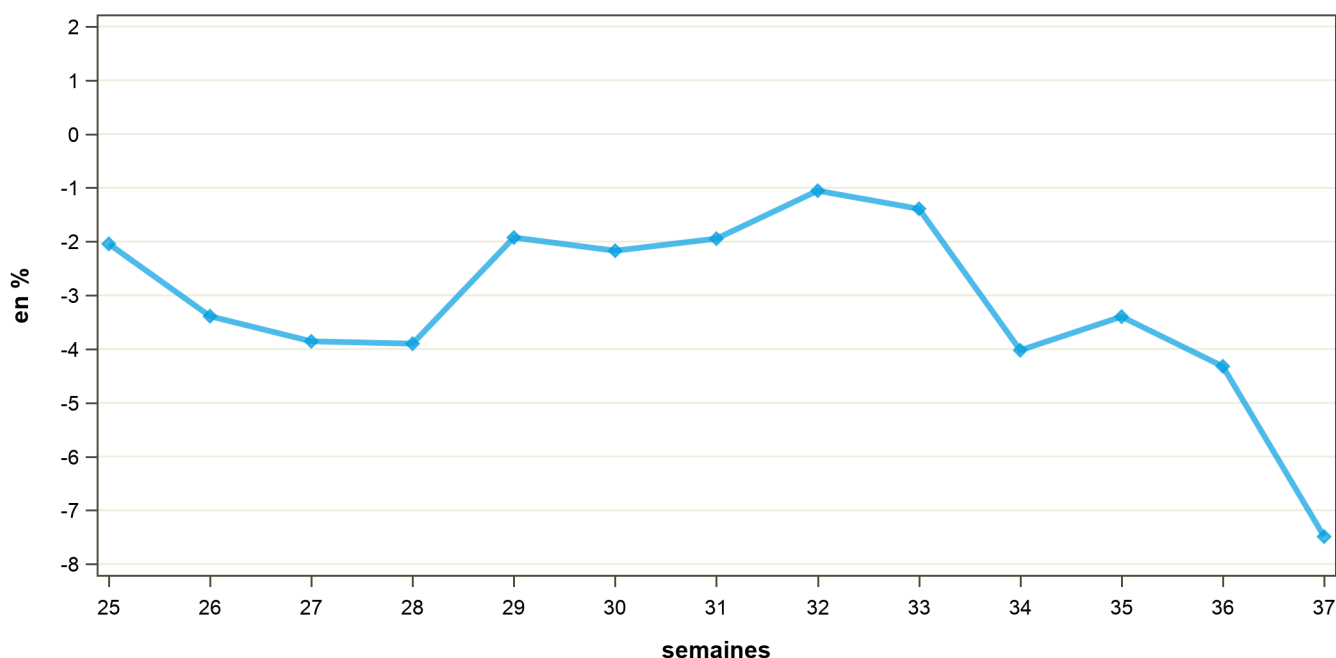


Régions	Évolution N-1 (en %)	Évolution S-1 (en %)
Auvergne-Rhône-Alpes	-9.0	-2.3
Bourgogne-Franche-Comté	-8.2	-3.3
Bretagne	-8.8	-2.6
Centre-Val de Loire	-6.4	-3.7
Grand Est	-5.0	-1.0
Hauts-de-France IDF	-4.0	-2.6
Normandie	-5.9	-3.3
Nouvelle-Aquitaine	-9.1	-1.2
Occitanie PACA	-11.7	-0.8
Pays-de-la-Loire	-8.5	-3.9
<b>FRANCE</b>	<b>-7.5</b>	<b>-2.7</b>

Source : FranceAgriMer / sondage lait de vache

Source : FranceAgriMer / sondage lait de vache

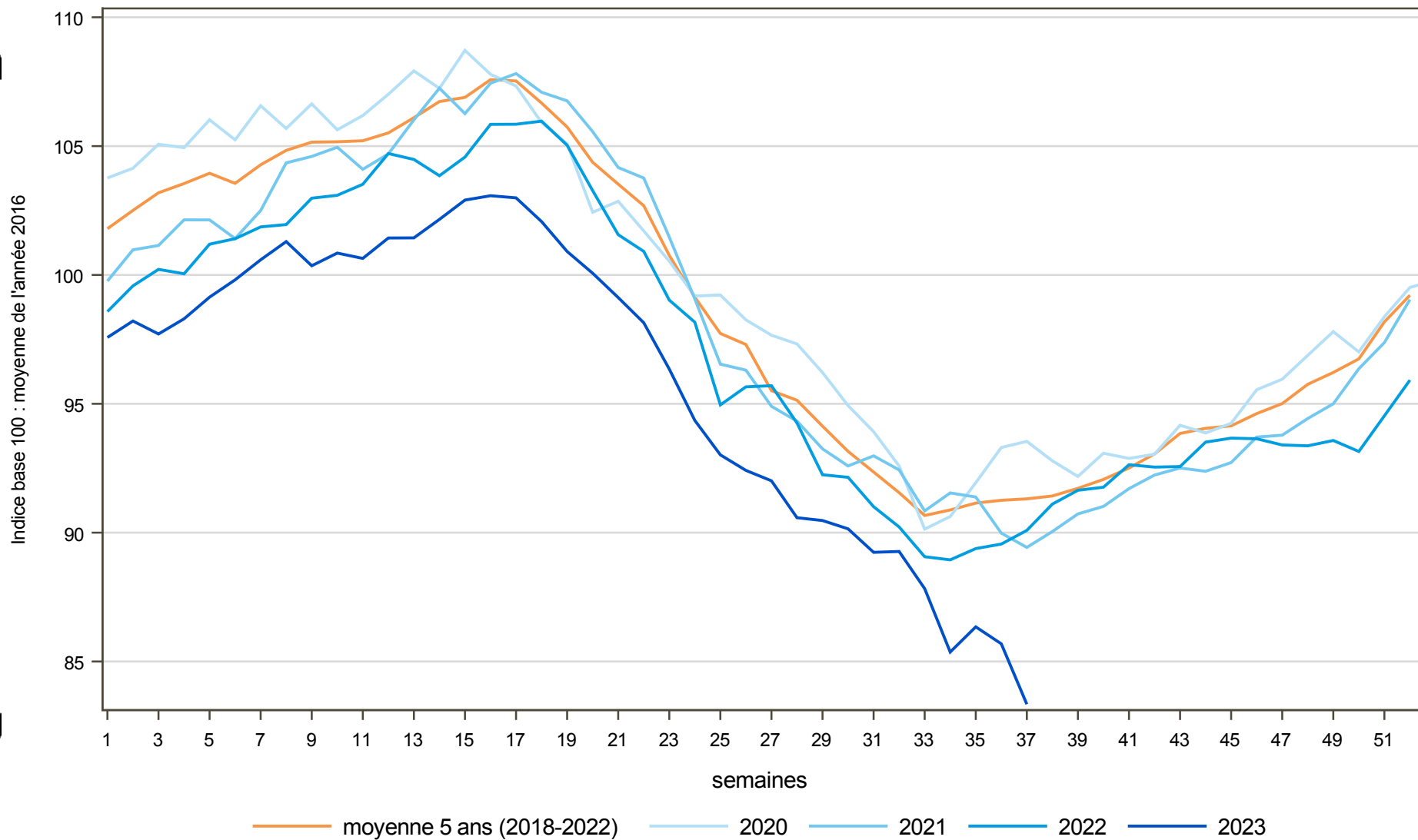
## Évolution nationale N/N-1


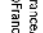


Source : FranceAgriMer / sondage lait de vache

# COLLECTE FRANCAISE : 2020, 2021, 2022 et 2023

semaine n°37 / 2023



Directrice de la publication : Cristine Avelin / Rédaction : direct on Marchés, études et prospective  
12 rue Henri Rol-Tanguy - TSA 20002 / 93555 MONTREUIL Cedex  
Tél : 01 73 30 30 00  FranceAgriMer  
 FranceAgriMer

