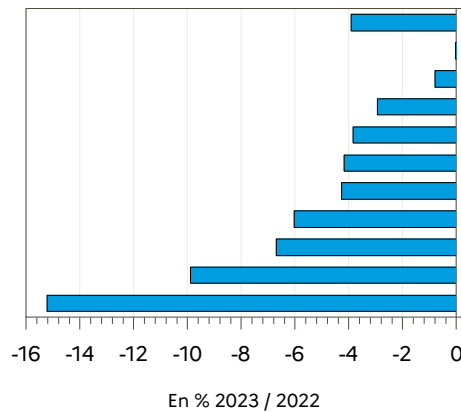


# DONNÉES LAIT DE VACHE



Semaine n°35 du 28 août 2023 au 3 septembre 2023

FRANCE  
Normandie  
Hauts-de-France IDF  
Grand Est  
Centre-Val de Loire  
Pays-de-la-Loire  
Bretagne  
Bourgogne-Franche-Comté  
Auvergne-Rhône-Alpes  
Nouvelle-Aquitaine  
Occitanie PACA

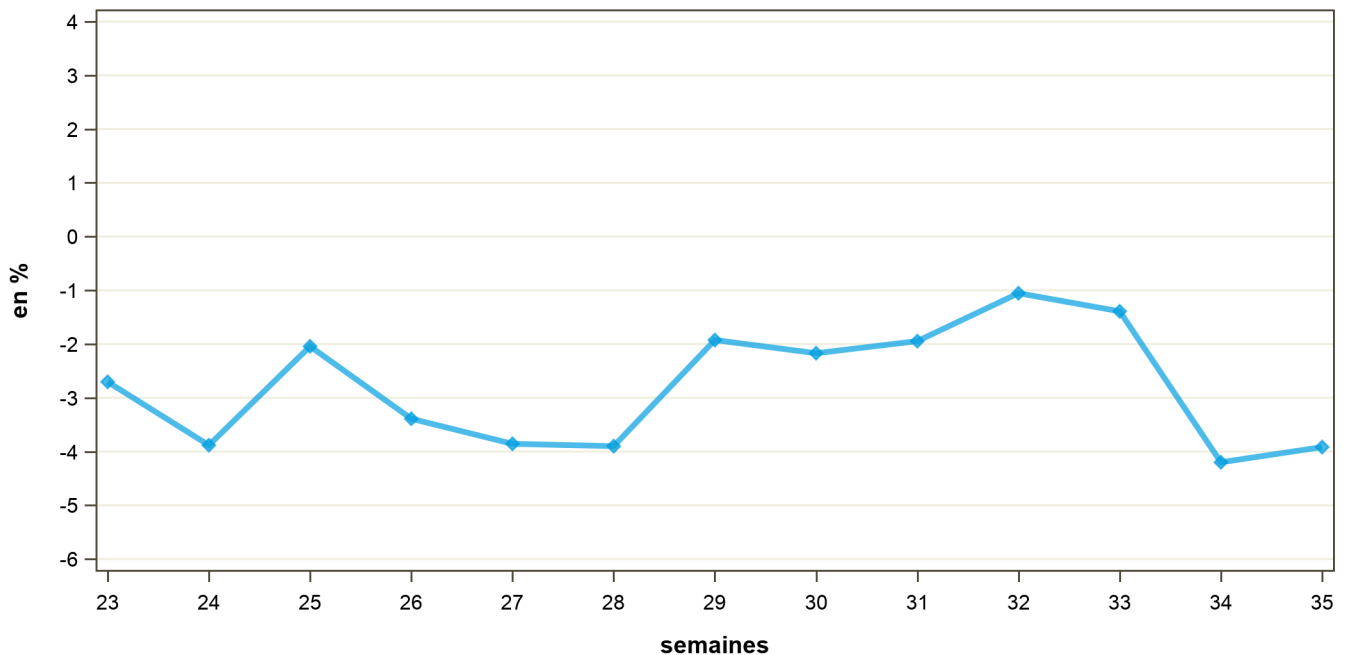


Régions	Évolution N-1 (en %)	Évolution S-1 (en %)
Auvergne-Rhône-Alpes	-6.7	0.4
Bourgogne-Franche-Comté	-6.0	3.4
Bretagne	-4.3	0.1
Centre-Val de Loire	-3.8	0.1
Grand Est	-2.9	4.7
Hauts-de-France IDF	-0.8	-0.3
Normandie	0.0	0.4
Nouvelle-Aquitaine	-9.9	3.8
Occitanie PACA	-15.2	-1.0
Pays-de-la-Loire	-4.2	-0.5
<b>FRANCE</b>	<b>-3.9</b>	<b>0.8</b>

Source : FranceAgriMer / sondage lait de vache

Source : FranceAgriMer / sondage lait de vache

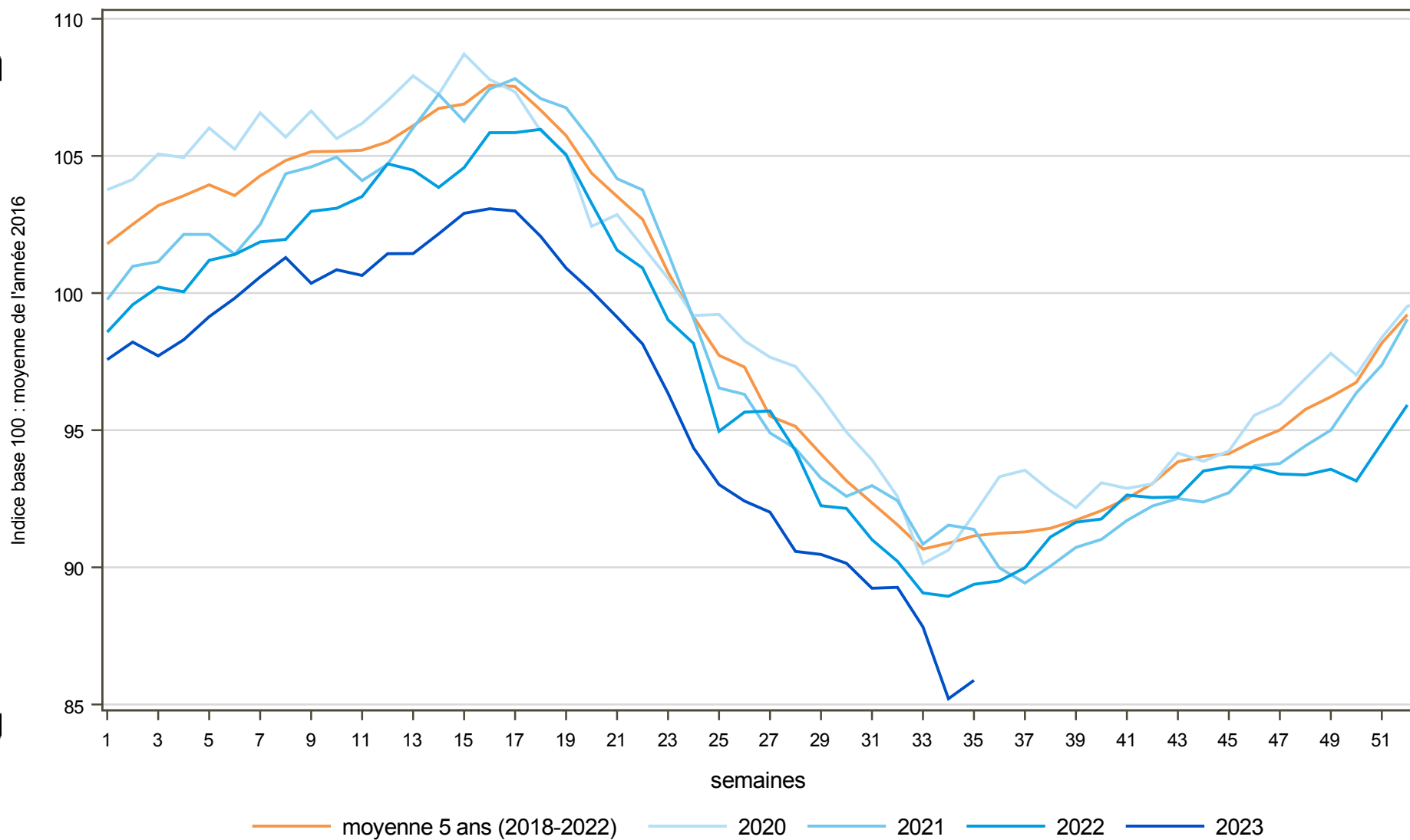
## Évolution nationale N/N-1


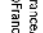


Source : FranceAgriMer / sondage lait de vache

# COLLECTE FRANCAISE : 2020, 2021, 2022 et 2023

semaine n°35 / 2023



Directrice de la publication : Cristine-Avelin / Rédaction : direct on Marchés, études et prospective  
12 rue Henri Rol-Tanguy - TSA 20002 / 93555 MONTREUIL Cedex  
Tél : 01 73 30 30 00  FranceAgrimer  
 FranceAgriHerr  
[www.franceagrimer.fr](http://www.franceagrimer.fr)

