



2022– n°29

## Tableau de bord hebdomadaire

### 1. Données France

#### 1.1. Collecte de lait

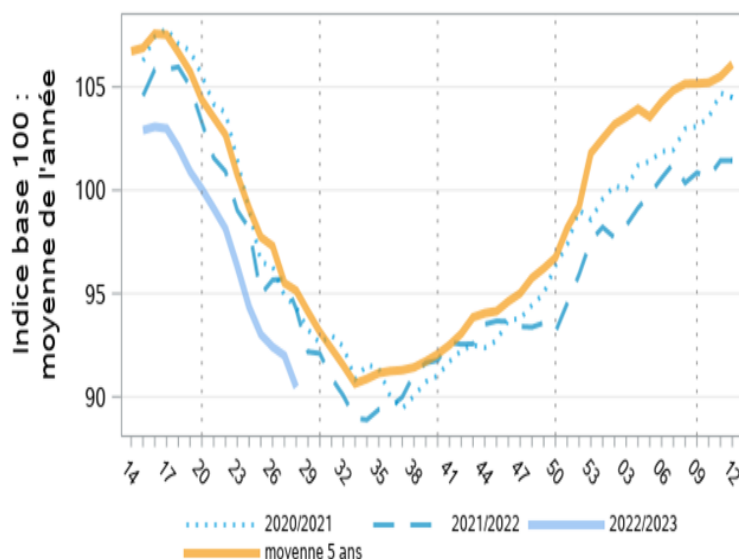
##### 1.1.1. France entière

##### 1.1.1.1. Collecte et taux de matière grasse et protéique Collecte hebdomadaire

Collecte de la semaine n°28 / 2022/2023

Régions	Évolution N N-1 (en %)	Évolution S S-1 (en %)
Auvergne-Rhône-Alpes	-5,4	-2,1
Bourgogne-Franche-Comté	-10,2	-6,2
Bretagne	-5,8	-1,2
Centre-Val de Loire	-3,4	-0,7
Grand Est	-4,9	-4,1
Hauts-de-France IDF	0,2	-0,6
Normandie	1,1	-1,7
Nouvelle-Aquitaine	-9,1	-1,1
Occitanie PACA	-11,8	-3,3
Pays-de-la-Loire	-2,8	0,8
<b>FRANCE</b>	<b>-4,0</b>	<b>-1,7</b>

Collecte de la semaine n°28 / 2022/2023



Source : FranceAgriMer / sondage hebdomadaire

#### Collecte mensuelle, taux de matière grasse et protéique - tous laits

	Collecte (1000 l)			Taux matière(g/l)					
			N/N-1	grasse		écart N/N-1	protéique		écart N/N-1
	2022	2023		2022	2023		2022	2023	
janvier	2 015 041	1 990 137	-1,2%	42,85	43,42	0,57	33,76	33,95	0,19
février	1 866 557	1 844 907	-1,2%	42,51	43,49	0,98	33,65	33,98	0,33
mars	2 114 560	2 057 557	-2,7%	42,12	43,16	1,04	33,57	33,93	0,36
avril	2 082 096	2 038 588	-2,1%	41,52	42,50	0,98	33,56	33,90	0,34
mai	2 139 073	2 066 727	-3,4%	40,45	41,46	1,01	33,08	33,46	0,38
juin	1 937 844	.	.	40,30	.	.	32,53	.	.
juillet	1 914 684	.	.	40,12	.	.	32,31	.	.
août	1 821 872	.	.	40,45	.	.	32,59	.	.
septembre	1 778 048	.	.	41,77	.	.	33,69	.	.
octobre	1 885 303	.	.	42,77	.	.	34,31	.	.
novembre	1 841 918	.	.	43,20	.	.	34,47	.	.
décembre	1 917 151	.	.	44,35	.	.	34,76	.	.
<b>cumul fin mai</b>	<b>10 217 327</b>	<b>9 997 916</b>	<b>-2,1%</b>	<b>41,86</b>	<b>42,79</b>	<b>0,92</b>	<b>33,52</b>	<b>33,84</b>	<b>0,32</b>
<b>cumul fin déc.</b>	<b>23 314 147</b>	<b>9 997 916</b>	<b>-57,1%</b>	<b>41,86</b>	<b>42,79</b>	<b>0,93</b>	<b>33,52</b>	<b>33,84</b>	<b>0,32</b>

Source : FranceAgriMer/SSP/enquête mensuelle laitière

## Collecte mensuelle, taux de matière grasse et protéique – lait biologique

	Collecte bio			Taux matière(g/l)					
	(1000 l)		% N/N-1	grasse		écart N/N-1	protéique		écart N/N-1
	2022	2023		2022	2023		2022	2023	
janvier	100 647	100 562	-0,1%	42,12	43,00	0,88	32,11	32,45	0,34
février	93 566	95 049	1,6%	41,67	42,94	1,27	31,97	32,50	0,53
mars	114 187	109 460	-4,1%	41,42	42,51	1,09	32,46	32,55	0,09
avril	122 191	117 468	-3,9%	41,13	42,00	0,87	33,27	33,24	-0,03
mai	130 367	122 136	-6,3%	40,64	41,46	0,82	33,04	33,14	0,10
juin	112 055	.	.	40,66	.	.	32,11	.	.
juillet	105 063	.	.	40,34	.	.	31,57	.	.
août	92 603	.	.	40,49	.	.	31,58	.	.
septembre	92 311	.	.	41,93	.	.	32,94	.	.
octobre	104 683	.	.	42,67	.	.	33,67	.	.
novembre	103 045	.	.	43,20	.	.	33,86	.	.
décembre	101 205	.	.	44,24	.	.	33,68	.	.
<b>cumul fin mai</b>	<b>560 958</b>	<b>544 675</b>	<b>-2,9%</b>	<b>41,34</b>	<b>42,33</b>	<b>0,99</b>	<b>32,63</b>	<b>32,80</b>	<b>0,18</b>
<b>cumul fin déc.</b>	<b>1 271 923</b>	<b>544 675</b>	<b>-57,2%</b>	<b>41,67</b>	<b>42,33</b>	<b>0,66</b>	<b>32,71</b>	<b>32,80</b>	<b>0,09</b>

Source : FranceAgriMer/SSP/enquête mensuelle laitière

## Répartition de la collecte en France

	Collecte(en 1000 litres)		Part de collecte conventionnelle* (en %)		Part de collecte AOP/IGP (en %)		Part de collecte biologique (en %)	
	2022	2023	2022	2023	2022	2023	2022	2023
janvier	2 015 041	1 990 137	78,1	77,7	16,9	17,2	0,1	5,1
février	1 866 557	1 844 907	78,1	77,7	16,9	17,1	0,1	5,2
mars	2 114 560	2 057 557	77,8	79,4	16,8	15,3	5,4	5,3
avril	2 082 096	2 038 588	77,4	78,7	16,7	15,5	5,9	5,8
mai	2 139 073	2 066 727	76,5	78,2	17,4	15,9	6,1	5,9
juin	1 937 844	.	77,6	.	16,6	.	5,8	.
juillet	1 914 684	.	78,0	.	16,5	.	5,5	.
août	1 821 872	.	78,7	.	16,2	.	5,1	.
septembre	1 778 048	.	78,6	.	16,2	.	5,2	.
octobre	1 885 303	.	77,7	.	16,7	.	5,6	.
novembre	1 841 918	.	78,3	.	16,1	.	5,6	.
décembre	1 917 151	.	78,5	.	16,2	.	5,3	.
<b>cumul fin mai</b>	<b>10 217 327</b>	<b>9 997 916</b>	<b>77,6</b>	<b>78,3</b>	<b>16,9</b>	<b>16,2</b>	<b>3,5</b>	<b>5,5</b>
<b>cumul fin déc.</b>	<b>23 314 147</b>	<b>9 997 916</b>	<b>77,9</b>	<b>78,3</b>	<b>16,6</b>	<b>16,2</b>	<b>4,6</b>	<b>5,5</b>

Source : FranceAgriMer/SSP/enquête mensuelle laitière

\* Estimation avec hypothèse de non recoupement entre la collecte AOP/IGP et la collecte biologique

### 1.1.1.2. Prix du lait

#### Prix standard mensuel (euros/1000 litres)

	Prix tous laits			Prix conventionnel*			Prix biologique		
	2022	2023	N/N-1	2022	2023	N/N-1	2022	2023	N/N-1
janvier	391,93	482,52	23,1%	374,50	469,30	25,3%	473,17	504,60	6,6%
février	398,21	481,03	20,8%	381,60	467,20	22,4%	469,96	499,04	6,2%
mars	406,95	470,08	15,5%	393,80	457,00	16,0%	453,76	482,16	6,3%
avril	414,59	455,14	9,8%	404,10	441,90	9,4%	403,14	439,40	9,0%
mai	426,36	448,76	5,3%	417,40	433,90	4,0%	404,86	433,50	7,1%
juin	436,28	.	.	424,70	.	.	431,09	.	.
juillet	447,73	.	.	434,30	.	.	477,78	.	.
août	446,54	.	.	432,60	.	.	494,79	.	.
septembre	454,92	.	.	439,50	.	.	500,92	.	.
octobre	468,34	.	.	453,80	.	.	499,21	.	.
novembre	471,16	.	.	458,30	.	.	497,55	.	.
décembre	472,98	.	.	459,40	.	.	493,55	.	.
<b>Moy. fin mai</b>	<b>408,01</b>	<b>467,12</b>	<b>14,5%</b>	<b>394,28</b>	<b>453,86</b>	<b>15,1%</b>	<b>437,55</b>	<b>469,12</b>	<b>7,2%</b>
<b>Moy. fin déc.</b>	<b>435,42</b>	<b>467,12</b>	<b>7,3%</b>	<b>394,28</b>	<b>453,86</b>	<b>15,1%</b>	<b>463,46</b>	<b>469,12</b>	<b>1,2%</b>

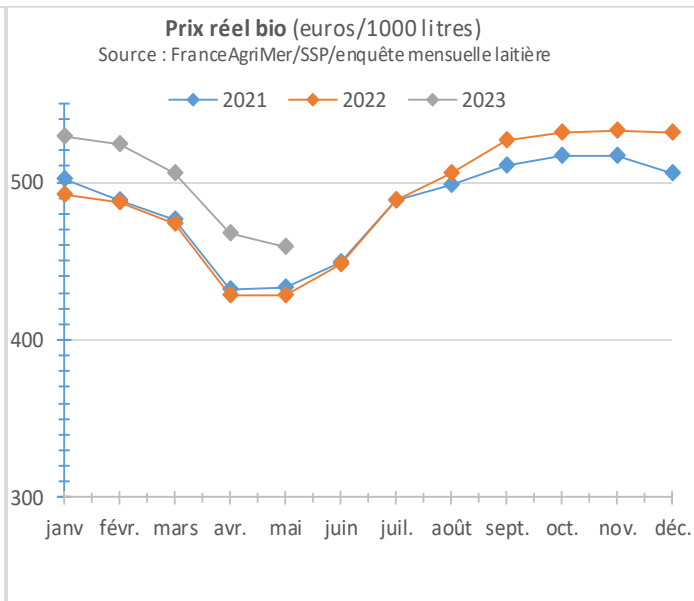
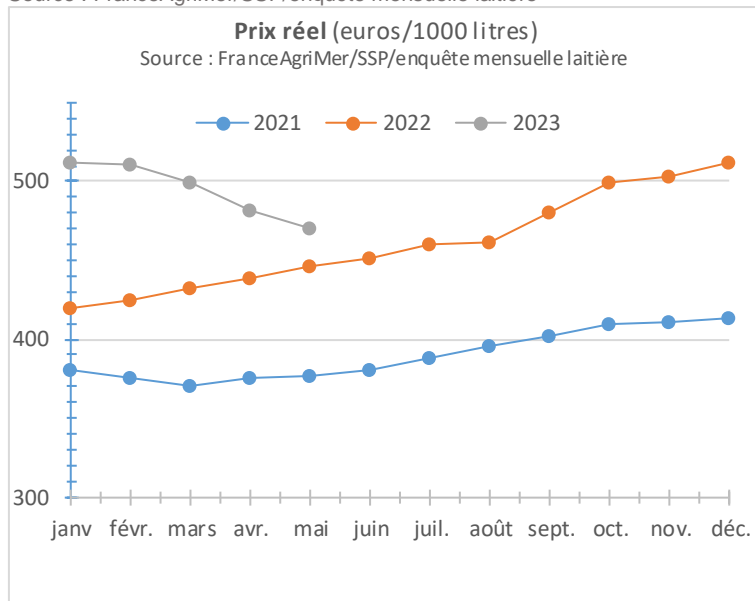
Source : FranceAgriMer/SSP/enquête mensuelle laitière

\* Estimation avec hypothèse de non recoupement entre la collecte AOP/IGP et la collecte biologique

## Prix Réel mensuel-France métropolitaine (euros/1000 litres)

	Prix tous laits			Prix conventionnel*			Prix biologique		
	2022	2023	N/N-1	2022	2023	N/N-1	2022	2023	N/N-1
janvier	420,01	512,17	21,9%	402,70	499,90	24,1%	492,62	528,70	7,3%
février	424,85	511,20	20,3%	408,50	498,00	21,9%	487,60	523,87	7,4%
mars	432,35	498,79	15,4%	419,20	486,70	16,1%	473,51	506,00	6,9%
avril	439,09	481,53	9,7%	428,20	468,80	9,5%	428,85	467,40	9,0%
mai	445,76	470,00	5,4%	434,80	454,50	4,5%	428,50	458,72	7,1%
juin	450,97	.	.	438,50	.	.	447,97	.	.
juillet	459,69	.	.	445,60	.	.	488,63	.	.
août	461,24	.	.	446,60	.	.	505,49	.	.
septembre	479,98	.	.	463,00	.	.	526,22	.	.
octobre	499,61	.	.	484,20	.	.	531,79	.	.
novembre	502,62	.	.	489,20	.	.	532,69	.	.
décembre	511,62	.	.	498,50	.	.	531,16	.	.
<b>Moy. fin mai</b>	<b>432,73</b>	<b>494,27</b>	<b>14,2%</b>	<b>418,68</b>	<b>481,58</b>	<b>15,0%</b>	<b>459,10</b>	<b>494,38</b>	<b>7,7%</b>
<b>Moy. fin déc.</b>	<b>459,71</b>	<b>494,27</b>	<b>7,5%</b>	<b>418,68</b>	<b>481,58</b>	<b>15,0%</b>	<b>486,49</b>	<b>494,38</b>	<b>1,6%</b>

Source : FranceAgriMer/SSP/enquête mensuelle laitière



## 1.1.2. Collecte régionale

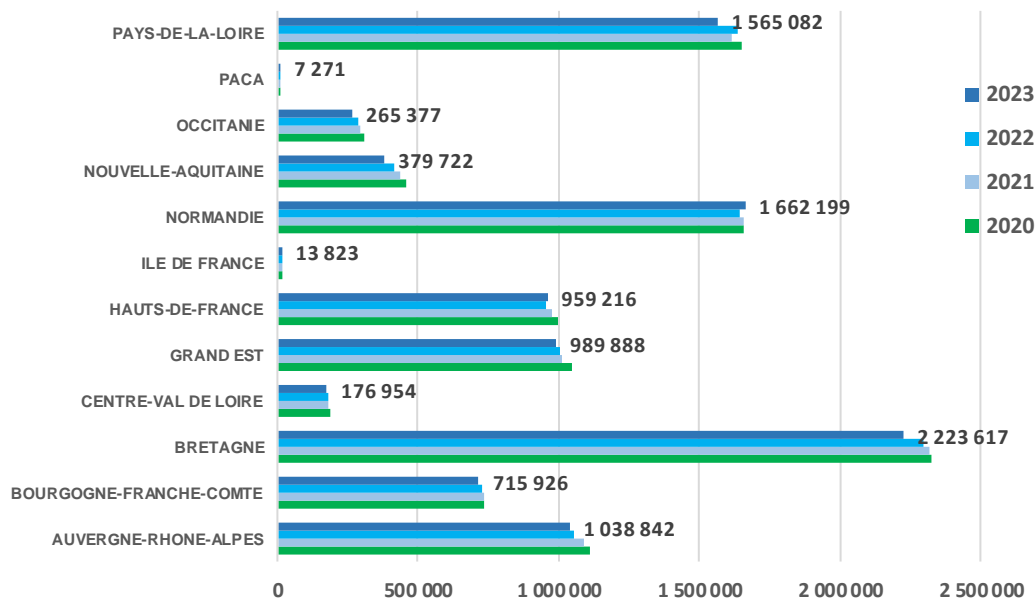
### 1.1.2.1. Tous laits

#### Collecte et prix par région – tous laits

Source : FranceAgriMer/SSP/enquête mensuelle laitière

#### Collecte cumulée par région (1000 litres)

Source : FranceAgriMer/SSP/enquête mensuelle laitière



## Collecte et prix par région – lait

	Collecte (1000 l)					Prix Standard 38/32 (€/1000 l)					Prix réel (€/1000 l)				
	mai		Cumul fin mai			mai		Cumul fin mai			mai		Cumul fin mai		
	2022	2023	2022	2023	N/N-1	2022	2023	2022	2023	N/N-1	2022	2023	2022	2023	N/N-1
AUVERGNE-RHONE-ALPES	220 792	215 649	1 053 465	1 038 842	-1,4%	437,31	479,98	432,97	496,61	14,7%	456,74	495,31	451,43	516,41	14,4%
BOURGOGNE-FRANCHE-COMTE	159 914	151 180	725 744	715 926	-1,4%	501,12	551,88	486,62	553,21	13,7%	548,27	568,74	530,12	571,74	7,8%
BRETAGNE	482 079	462 429	2 294 605	2 223 617	-3,1%	421,92	428,61	399,17	452,46	13,3%	437,64	447,85	421,12	478,46	13,6%
CENTRE-VAL DE LOIRE	37 645	36 270	183 564	176 954	-3,6%	413,16	459,55	398,93	465,21	16,6%	426,97	479,92	420,74	492,87	17,1%
GRAND EST	208 316	201 604	1 006 535	989 888	-1,7%	418,54	445,38	399,29	461,13	15,5%	427,32	460,64	414,64	481,72	16,2%
HAUTS-DE-FRANCE	196 374	194 909	952 546	959 216	0,7%	415,92	439,47	394,39	460,47	16,8%	421,86	454,06	406,81	479,67	17,9%
ILE DE FRANCE	3 155	2 859	15 448	13 823	-10,5%	433,03	460,99	401,39	467,16	16,4%	436,50	480,08	412,70	487,65	18,2%
NORMANDIE	348 915	347 746	1 645 036	1 662 199	1,0%	415,83	431,33	396,48	451,36	13,8%	443,95	464,68	432,56	491,51	13,6%
NOUVELLE-AQUITAINE	84 848	78 013	411 687	379 722	-7,8%	407,01	437,39	393,31	462,00	17,5%	422,72	460,68	415,45	493,31	18,7%
OCCITANIE	58 335	53 824	284 739	265 377	-6,8%	413,74	430,52	399,73	459,85	15,0%	425,17	448,02	417,87	482,85	15,6%
PACA	1 587	1 513	7 922	7 271	-8,2%	404,02	427,31	402,88	447,91	11,2%	414,47	450,59	420,17	486,35	15,8%
PAYS-DE-LA-LOIRE	337 114	320 730	1 636 032	1 565 082	-4,3%	420,45	439,52	400,64	456,45	13,9%	440,41	464,51	428,66	488,86	14,0%
<b>FRANCE</b>	<b>2 139 073</b>	<b>2 066 727</b>	<b>10 217 327</b>	<b>9 997 916</b>	<b>-2,1%</b>	<b>426,36</b>	<b>448,76</b>	<b>408,01</b>	<b>467,12</b>	<b>14,5%</b>	<b>445,76</b>	<b>470,00</b>	<b>432,73</b>	<b>494,27</b>	<b>14,2%</b>

Source : FranceAgriMer/SPP/enquête mensuelle laitière

## Taux de matière grasse et protéique par région – tous laits

	Taux de matière grasse (g/l)					Taux de matière protéique (g/l)				
	mai		Cumul fin mai			mai		Cumul fin mai		
	2022	2023	2022	2023	N/N-1	2022	2023	2022	2023	N/N-1
AUVERGNE-RHONE-ALPES	39,46	40,32	40,98	41,45	0,47	33,07	33,59	33,63	33,91	0,28
BOURGOGNE-FRANCHE-COMTE	38,00	39,11	39,65	40,27	0,62	33,86	34,04	33,78	34,04	0,27
BRETAGNE	41,10	42,16	42,53	43,71	1,18	32,92	33,22	33,31	33,62	0,31
CENTRE-VAL DE LOIRE	40,43	41,50	41,80	42,79	0,99	32,97	33,48	33,63	33,99	0,35
GRAND EST	39,69	41,01	41,07	42,02	0,95	32,51	33,04	32,97	33,40	0,43
HAUTS-DE-FRANCE	40,52	41,57	41,62	42,70	1,08	32,64	33,08	33,11	33,64	0,53
ILE DE FRANCE	39,61	40,73	40,90	41,29	0,39	32,02	32,51	32,85	32,93	0,08
NORMANDIE	41,06	41,73	42,33	43,14	0,80	33,40	33,79	33,83	34,13	0,30
NOUVELLE-AQUITAINE	40,33	41,41	41,75	42,67	0,92	32,67	33,30	33,32	33,71	0,39
OCCITANIE	40,09	41,34	41,47	42,33	0,86	32,51	33,03	33,11	33,47	0,36
PACA	41,09	41,70	42,47	42,85	0,38	33,05	33,69	33,83	34,31	0,49
PAYS-DE-LA-LOIRE	41,25	42,26	42,74	43,79	1,05	33,44	33,73	34,00	34,21	0,22
<b>FRANCE</b>	<b>40,45</b>	<b>41,46</b>	<b>41,86</b>	<b>42,79</b>	<b>0,92</b>	<b>33,08</b>	<b>33,46</b>	<b>33,52</b>	<b>33,84</b>	<b>0,32</b>

Source : FranceAgriMer/SSP/enquête mensuelle laitière

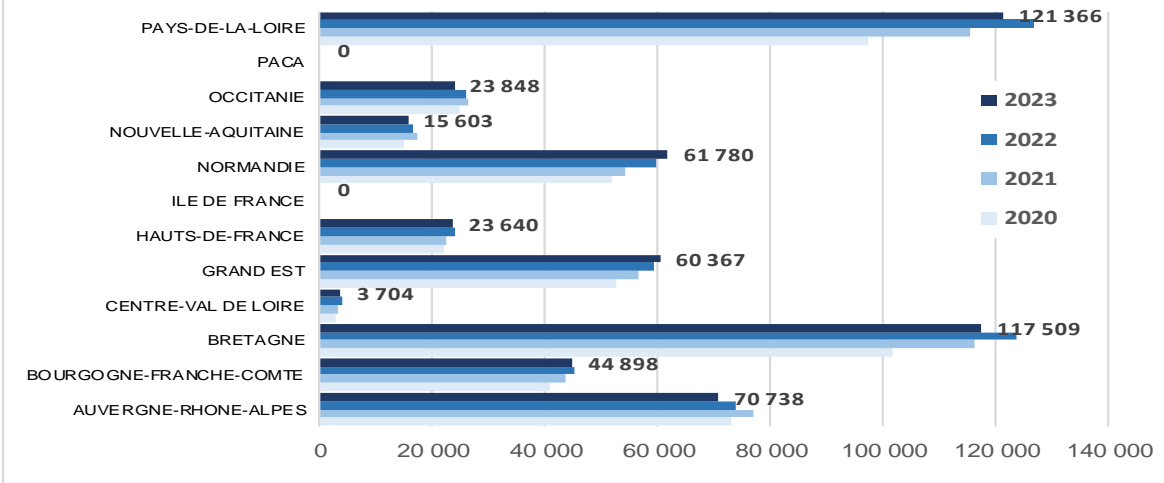
### 1.1.1.1. Lait biologique

## Collecte et prix par région – lait biologique

	Collecte bio(1000 l)					Prix Standard 38/32 (€/1000 l)					Prix réel (€/1000 l)				
	mai		Cumul fin mai			mai		Cumul fin mai			mai		Cumul fin mai		
	2022	2023	2022	2023	N/N-1	2022	2023	2022	2023	N/N-1	2022	2023	2022	2023	N/N-1
AUVERGNE-RHONE-ALPES	15 990	14 499	73 968	70 738	-4,4%	408,12	435,86	443,73	479,98	8,2%	420,33	455,27	455,16	498,45	9,5%
BOURGOGNE-FRANCHE-COMTE	10 407	9 891	45 248	44 898	-0,8%	498,51	521,82	517,69	556,47	7,5%	557,44	552,70	561,29	586,22	4,4%
BRETAGNE	29 712	28 127	123 726	117 509	-5,0%	386,16	416,81	421,55	451,10	7,0%	414,34	445,85	447,67	481,08	7,5%
CENTRE-VAL DE LOIRE	871	861	3 880	3 704	-4,5%	421,25	412,14	454,09	462,89	1,9%	444,38	441,18	475,25	489,57	3,0%
GRAND EST	13 393	12 834	59 201	60 367	2,0%	407,12	430,07	439,48	466,91	6,2%	415,13	443,18	447,98	480,34	7,2%
HAUTS-DE-FRANCE	6 354	5 854	24 021	23 640	-1,6%	437,10	455,44	447,65	477,56	6,7%	445,12	467,30	453,14	486,59	7,4%
ILE DE FRANCE	sc	sc	sc	sc	.	0,00	0,00	.	.	.	0,00	0,00	.	.	.
NORMANDIE	15 613	14 976	59 877	61 780	3,2%	399,81	427,58	432,10	461,18	6,7%	431,10	465,10	458,14	491,99	7,4%
NOUVELLE-AQUITAINE	3 652	3 514	16 693	15 603	-6,5%	383,81	416,31	422,44	452,37	7,1%	396,85	435,82	439,25	477,50	8,7%
OCCITANIE	5 631	4 928	25 870	23 848	-7,8%	392,49	419,65	426,30	460,25	8,0%	399,56	433,95	434,11	476,61	9,8%
PACA	sc	sc	sc	sc	.	0,00	0,00	.	.	.	0,00	0,00	.	.	.
PAYS-DE-LA-LOIRE	28 432	26 419	126 945	121 366	-4,4%	387,82	422,84	424,79	455,66	7,3%	411,75	449,72	450,49	486,70	8,0%
<b>FRANCE</b>	<b>130 367</b>	<b>122 136</b>	<b>560 958</b>	<b>544 675</b>	<b>-2,9%</b>	<b>404,86</b>	<b>433,50</b>	<b>437,55</b>	<b>469,12</b>	<b>7,2%</b>	<b>428,50</b>	<b>458,72</b>	<b>459,10</b>	<b>494,38</b>	<b>7,7%</b>

Source : FranceAgriMer/SSP/enquête mensuelle laitière

**Collecte bio cumulée par région (1000 litres)**  
Source : FranceAgriMer/SSP/enquête mensuelle laitière



### Taux de matière grasse et protéique par région – tous laits biologique

	Taux de matière grasse (g/l)					Taux de matière protéique (g/l)				
	mai		Cumul fin mai		M/M-1	mai		Cumul fin mai		M/M-1
	2022	2023	2022	2023		2022	2023	2022	2023	
AUVERGNE-RHONE-ALPES	39,27	40,30	40,35	41,13	0,78	32,41	32,96	32,19	32,78	0,59
BOURGOGNE-FRANCHE-COMTE	37,97	39,40	39,17	39,92	0,75	33,24	33,33	32,64	32,90	0,27
BRETAGNE	42,18	42,67	42,60	43,82	1,22	33,46	33,39	32,99	32,96	-0,03
CENTRE-VAL DE LOIRE	40,35	41,64	41,37	41,86	0,49	33,13	33,88	33,11	33,37	0,26
GRAND EST	39,98	41,07	41,15	41,98	0,83	32,28	32,49	31,92	32,20	0,28
HAUTS-DE-FRANCE	40,09	40,51	40,43	41,24	0,81	32,08	32,53	31,54	31,90	0,37
ILE DE FRANCE	0,00	0,00	.	.	.	0,00	0,00	.	.	.
NORMANDIE	41,43	41,72	41,67	42,15	0,49	33,73	33,78	32,97	33,05	0,08
NOUVELLE-AQUITAINE	39,67	40,62	40,77	41,77	1,00	32,52	32,85	32,45	32,78	0,33
OCCITANIE	39,43	40,79	40,13	41,32	1,18	32,18	32,45	31,91	32,47	0,56
PACA	0,00	0,00	.	.	.	0,00	0,00	.	.	.
PAYS-DE-LA-LOIRE	41,15	42,06	41,91	43,25	1,34	33,32	33,13	33,04	33,03	-0,01
<b>FRANCE</b>	<b>40,64</b>	<b>41,46</b>	<b>41,34</b>	<b>42,33</b>	<b>0,99</b>	<b>33,04</b>	<b>33,14</b>	<b>32,63</b>	<b>32,80</b>	<b>0,18</b>

Source : FranceAgriMer/SSP/enquête mensuelle laitière

### 1.2.1 Fabrications de produits laitiers

collecte Fabrication	mai			Cumul mai		
	2022	2023	pct%	2022	2023	pct%
<b>COLLECTE - France métropolitaine</b>	<b>2 139 073</b>	<b>2 066 727</b>	<b>-3,38%</b>	<b>33 531 474</b>	<b>19 995 832</b>	<b>-40,37%</b>
Nombre de producteurs - France métropolitaine	45 777	43 621	-4,71%	275 203	262 969	-4,45%
<b>LAIT CONDITIONNE</b>	<b>238 308</b>	<b>250 501</b>	<b>5,12%</b>	<b>4 025 015</b>	<b>2 490 428</b>	<b>-38,13%</b>
Lait pasteurisé	4 783	sc	.	80 890	sc	-1288,49%
Lait stérilisé	347	sc	.	4 832	sc	-20743,75%
Lait UHT	219 163	228 821	4,41%	3 684 165	2 274 924	-38,25%
Lait aromatisé	5 987	6 466	8,00%	110 795	64 413	-41,86%
Lait infantile	8 029	9 518	18,55%	139 050	92 360	-33,58%
<b>YAOURT ET DESSERT LACTE</b>	<b>163 312</b>	<b>169 426</b>	<b>3,74%</b>	<b>2 814 748</b>	<b>1 671 462</b>	<b>-40,62%</b>
Yaourt et lait fermenté	112 147	116 362	3,76%	1 907 528	1 136 699	-40,41%
Dessert lacté frais	48 262	50 218	4,05%	861 026	508 157	-40,98%
Dessert lacté longue conservation	2 902	2 847	-1,90%	46 192	26 606	-42,40%
<b>CREME CONDITIONNEE</b>	<b>44 038</b>	<b>46 090</b>	<b>4,66%</b>	<b>744 110</b>	<b>466 788</b>	<b>-37,27%</b>
Crème fraîche :	15 683	17 072	8,86%	285 044	174 089	-38,93%
- Crème fraîche à 30% et plus de MG	10 957	11 569	5,59%	197 565	118 077	-40,23%
- Crème fraîche allégée	4 726	5 502	16,42%	87 480	56 011	-35,97%
Crème longue conservation	28 356	29 019	2,34%	459 067	292 700	-36,24%
<b>BEURRE et MGLA*</b>	<b>35 899</b>	<b>35 090</b>	<b>-2,25%</b>	<b>575 912</b>	<b>360 698</b>	<b>-37,37%</b>
Beurre	31 255	30 485	-2,46%	509 658	318 502	-37,51%
Beurre anhydre de crème (MGLA)	3 807	3 774	-0,87%	54 307	34 586	-36,31%
Butter oil	373	541	45,04%	3 615	5 961	64,90%
<b>SPECIALITES A TARTINER</b>	<b>629</b>	<b>646</b>	<b>2,70%</b>	<b>11 828</b>	<b>6 868</b>	<b>-41,93%</b>
<b>POUDRES DE LAIT</b>	<b>46 906</b>	<b>43 427</b>	<b>-7,42%</b>	<b>709 147</b>	<b>430 826</b>	<b>-39,25%</b>
Lait écrémé en poudre réengraissé ou non	36 476	33 857	-7,18%	542 923	330 221	-39,18%
- 0 à 1,5 % de MG	34 387	33 178	-3,52%	503 910	317 889	-36,92%
- réengraissée (MG déduite)	2 088	679	-67,48%	39 013	12 331	-68,39%
Autres poudres de lait (1,5% et plus)	10 430	9 570	-8,25%	166 224	100 604	-39,48%
-1,5 % à moins de 26 % de MG	2 397	3 119	30,12%	47 769	33 037	-30,84%
-26 % de MG ou plus	8 034	6 451	-19,70%	118 454	67 568	-42,96%

collecte Fabrication	mai			Cumul mai		
	2022	2023	pct%	2022	2023	pct%
<b>CONDITIONNEMENT DE POUDRES DE LAIT</b>	<b>15 096</b>	<b>15 631</b>	<b>3,54%</b>	<b>248 641</b>	<b>158 085</b>	<b>-36,42%</b>
Poudres infantiles	11 361	sc	.	181 200	sc	-610,00%
Autres poudres de lait	3 735	sc	.	54 048	sc	-1911,43%
<b>LAIT CONCENTRE CONDITIONNE</b>	<b>5 724</b>	<b>5 654</b>	<b>-1,22%</b>	<b>96 000</b>	<b>57 145</b>	<b>-40,47%</b>
<b>FROMAGES ET SPECIALITES FROMAGERES</b>	<b>148 089</b>	<b>151 010</b>	<b>1,97%</b>	<b>2 451 936</b>	<b>1 445 315</b>	<b>-41,05%</b>
Fromages Frais	52 822	56 091	6,19%	891 929	533 426	-40,19%
- Petits suisses, fromage blanc lissé ou campagne	46 140	49 870	8,08%	788 682	474 264	-39,87%
- Pâtes fraîches à tartiner	6 682	6 221	-6,90%	103 246	59 163	-42,70%
Fromages à pâte molle	30 758	32 392	5,31%	555 370	318 811	-42,59%
- Camembert	6 736	7 496	11,28%	119 249	69 766	-41,50%
- Brie-Coulommiers	12 595	12 628	0,26%	211 242	120 442	-42,98%
- Autres fromages à pâte molle	11 428	12 269	7,36%	224 879	128 603	-42,81%
Fromages à pâte persillée	3 003	3 079	2,53%	51 366	30 646	-40,34%
Fromages à pâte pressée non cuite	21 165	20 709	-2,15%	347 733	192 201	-44,73%
- Edam, gouda, mimolette	606	617	1,82%	11 042	5 916	-46,42%
- Cantal, laguiole, salers	1 294	1 191	-7,96%	19 177	11 000	-42,64%
- Tommes, saint-nectaire, pyrénées, morbier	2 852	2 739	-3,96%	45 855	25 792	-43,75%
- Raclette	6 421	6 301	-1,87%	97 037	57 760	-40,48%
- Autre fromage à pâte pressée non cuite	9 991	9 861	-1,30%	174 620	91 734	-47,47%
Fromages à pâte pressée cuite	32 702	31 209	-4,57%	480 203	296 824	-38,19%
- Emmental	23 084	22 431	-2,83%	352 878	217 271	-38,43%
- Comté	7 797	7 055	-9,52%	104 563	64 685	-38,14%
- Beaufort	625	668	6,88%	7 263	4 914	-32,34%
- Autres fromages à pâte pressée cuite	1 196	1 055	-11,79%	15 499	9 952	-35,79%
Fromages à pâte filée	7 638	7 528	-1,44%	125 333	73 406	-41,43%
<b>fromages fondus fabriqués à partir de caillé frais</b>	<b>sc</b>	<b>sc</b>	<b>.</b>	<b>sc</b>	<b>sc</b>	<b>0,00%</b>
<b>fromages fondus issus de la fonte de fromages</b>	<b>8 861</b>	<b>8 588</b>	<b>-3,08%</b>	<b>149 503</b>	<b>87 194</b>	<b>-41,68%</b>
<b>caseines et caseinates</b>	<b>4 403</b>	<b>4 477</b>	<b>1,68%</b>	<b>68 073</b>	<b>44 204</b>	<b>-35,06%</b>
<b>poudre de lactoserum</b>	<b>41 924</b>	<b>38 465</b>	<b>-8,25%</b>	<b>674 929</b>	<b>363 768</b>	<b>-46,10%</b>
<b>poudre de babeurre</b>	<b>2 320</b>	<b>2 000</b>	<b>-13,79%</b>	<b>36 982</b>	<b>20 575</b>	<b>-44,36%</b>

Source : FranceAgriMer/SPP/enquête mensuelle laitière

Unités : tonnes

SC=données soumises au secret statistique

• En équivalent beurre

### 1.2.3 Fabrications de produits laitiers biologiques

collecte Fabrication	mai			Cumul mai		
	2022	2023	pct%	2022	2023	pct%
<b>COLLECTE de lait de vache - France métropolitaine</b>	<b>130 367</b>	<b>122 136</b>	<b>-6,31%</b>	<b>560 958</b>	<b>544 675</b>	<b>-2,90%</b>
Nombre de producteurs de lait de vache - France métropolitaine	4 259	4 126	-3,12%	4 259	4 126	-3,12%
<b>COLLECTE de lait de brebis</b>	<b>4 369</b>	<b>4 281</b>	<b>-2,01%</b>	<b>19 124</b>	<b>18 902</b>	<b>-1,16%</b>
Nombre de producteurs de lait de brebis	282	280	-0,71%	1 233	1 215	-1,46%
<b>Lait liquide conditionné de vache</b>	<b>27 564</b>	<b>25 392</b>	<b>-7,88%</b>	<b>141 215</b>	<b>131 931</b>	<b>-6,57%</b>
<b>Yaourt et lait fermenté au lait de vache</b>	<b>6 074</b>	<b>5 831</b>	<b>-4,00%</b>	<b>30 936</b>	<b>28 883</b>	<b>-6,64%</b>
Yaourt et lait fermenté au lait de brebis	738	597	-19,11%	3 718	3 449	-7,24%
Dessert lacté frais	919	758	-17,52%	4 896	3 953	-19,26%
<b>CREME CONDITIONNEE</b>	<b>654</b>	<b>770</b>	<b>17,74%</b>	<b>4 115</b>	<b>4 294</b>	<b>4,35%</b>
<b>BEURRE</b>	<b>1 551</b>	<b>1 248</b>	<b>-19,54%</b>	<b>6 862</b>	<b>6 127</b>	<b>-10,71%</b>
<b>POUDRES DE LAIT (séchées dans le mois)</b>	<b>988</b>	<b>866</b>	<b>-12,35%</b>	<b>3 736</b>	<b>3 703</b>	<b>-0,88%</b>
Fromages frais de vache	1 389	1 243	-10,51%	6 412	6 037	-5,85%
Fromages frais de chèvre	85	80	-5,88%	417	362	-13,19%
Fromages frais de brebis	268	259	-3,36%	1 335	1 335	0,00%
<b>Autres fromages de vache</b>	<b>1 587</b>	<b>1 510</b>	<b>-4,85%</b>	<b>7 195</b>	<b>6 737</b>	<b>-6,37%</b>
Autres fromages de chèvre	70	73	4,29%	318	344	8,18%
Autres fromages de brebis	285	207	-27,37%	1 232	1 141	-7,39%
Fromages fondus (tous laits)	.	24	.	119	118	-0,84%

Source : FranceAgriMer/SPP/enquête mensuelle laitière

Unités : tonnes

SC=données soumises au secret statistique

• En équivalent beurre

## 1.4 Commerce extérieur français

### Evolution du commerce extérieur français : mai 2023

produits	Exportations		Importations		Solde des échanges		
	cumul annuel (1000 t)	évol. %n-1	cumul annuel (1000 t)	évol. %n-1	cumul annuel (1000 t)	évol. %n-1	[n-1 - n]
Lait conditionné	48,3	-36,3%	9,8	6,4%	38,5	-42,2%	28,1 kT
Fromages	258,7	-6,5%	184,0	0,9%	74,7	-20,8%	19,6 kT
Yaourts et laits fermentés	139,5	-0,9%	42,5	1,6%	97,0	-1,9%	1,9 kT
Crème conditionnée	40,8	-6,0%	24,9	-1,4%	15,9	-12,4%	2,2 kT
Beurre conditionné	16,7	-16,1%	2,6	13,2%	14,1	-19,9%	3,5 kT
Beurre vrac	18,0	13,3%	88,2	11,5%	-70,2	11,1%	7,0 kT
Poudre de lait écrémé	104,8	9,4%	14,7	-6,5%	90,1	12,5%	10,0 kT
Poudre grasse	31,2	-6,4%	12,2	0,2%	19,0	-10,3%	2,2 kT

Source : FranceAgriMer d'après les Douanes

Données arrêtées au 18/07/2023

## 1.5 Achats des ménages français de produits laitiers

### Evolution des achats de produits laitiers par les ménages

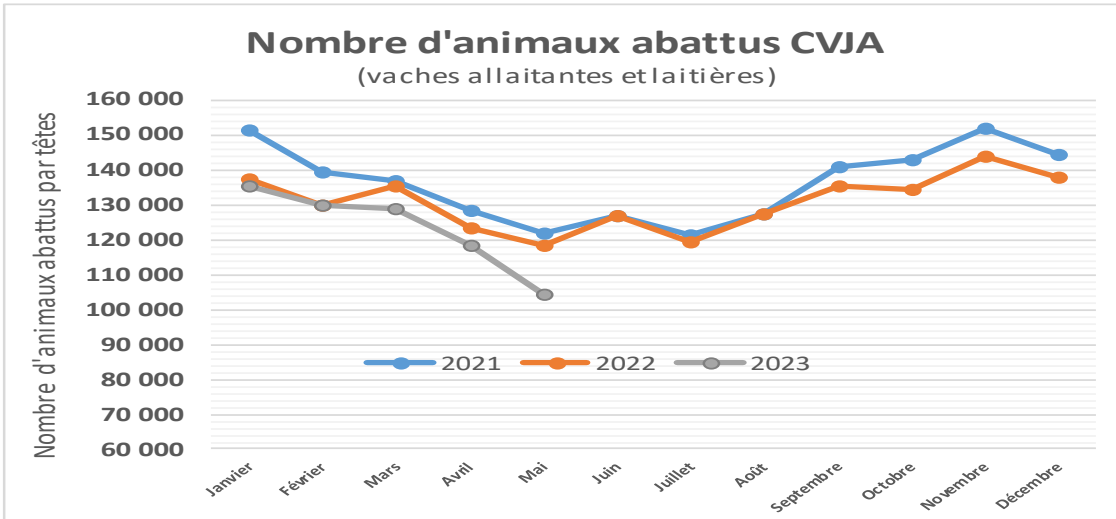
PANEL ANNEE 2023	Mois avr. 2023					Cumul annuel au mois avr.			
	Structure volume (%)	Evol tonnage/ (%)M-1	Evol tonnage/ A-1 (%)	Prix moyen (€/l ou €/kg)	Evol prix/ A-1 (%)	Structure volume (%)	Evol tonnage/ A-1 (%)	Prix moyen (€/l ou €/kg)	Evol prix/ A-1 (%)
<b>LAIT DE CONSOMMATION LIQUIDE</b>	100,0	-17,6	-5,9	1,1	21	100,0	-3,5	1,1	21
Biologique	8,2	-14,9	-12,6	1,3	13	8,0	-12,5	1,3	15
Conventionnel	91,8	-17,9	-5,3	1,1	22	92,0	-2,7	1,1	22
<b>YAOURT</b>	100,0	-10,6	-5,4	2,7	18	100,0	-1,8	2,6	14
Biologique	4,7	-4,3	-8,6	3,3	8	4,6	-10,9	3,2	2
Conventionnel	95,3	-10,9	-5,3	2,6	18	95,4	-1,4	2,6	15
<b>FROMAGE FRAIS</b>	100,0	-10,5	-10,6	3,2	17	100,0	-3,1	3,1	15
Biologique	1,6	-17,9	-37,3	5,1	12	1,8	-22,9	4,9	8
Conventionnel	98,4	-10,4	-10,0	3,2	18	98,2	-2,7	3,1	16
<b>DESSERTS FRAIS</b>	100,0	-15,8	-8,6	4,0	14	100,0	-4,0	4,0	14
Biologique	1,6	-10,3	-16,2	5,5	6	1,6	-12,0	5,4	6
Conventionnel	98,4	-15,9	-8,5	4,0	14	98,4	-3,8	3,9	15
<b>BEURRE</b>	100,0	-12,8	-10,5	10,2	22	100,0	-6,7	9,9	22
Biologique	5,5	1,0	14,4	11,2	13	5,0	1,8	11,1	14
Conventionnel	94,5	-13,5	-11,7	10,1	23	95,0	-7,1	9,8	22
<b>CRÈME</b>	100,0	-5,9	1,3	4,7	22	100,0	1,9	4,4	21
Biologique	1,8	-8,6	1,4	6,6	12	1,9	-1,0	6,4	13
Conventionnelle	98,2	-5,8	1,3	4,6	23	98,1	2,0	4,3	21
<b>FROMAGE</b>	100,0	-8,7	-3,6	11,8	15	100,0	-0,5	11,5	14
Biologique	1,6	-7,0	-11,0	17,6	5	1,5	-8,1	17,3	6
dont vache	1,1	-12,6	-14,9	15,6	4	1,1	-9,2	15,7	5
dont chèvre	0,3	19,5	-8,0	23,6	12	0,2	-10,5	22,7	9
dont brebis	0,2	16,9	25,7	20,7	-7	0,1	10,4	22,0	5
Conventionnel	98,4	-8,7	-3,4	11,7	15	98,5	-0,4	11,4	15
dont vache	87,6	-8,8	-3,1	11,2	16	88,2	-0,4	10,9	15
dont chèvre	6,9	-12,7	-8,9	14,2	12	6,8	-0,6	13,7	12
dont brebis	3,3	1,3	-6,8	18,3	15	2,9	-5,2	18,2	14

\*MATIERES GRASSES SOLIDES (y compris margarine)

FranceAgriMer, d'après Kantar Worldpanel



## 1.6 Abattages de vaches (laitières et allaitantes) et de gros bovins



Source : FranceAgriMer d'après la SSP

## Abattages de vaches (laitières et allaitantes) et gros bovins

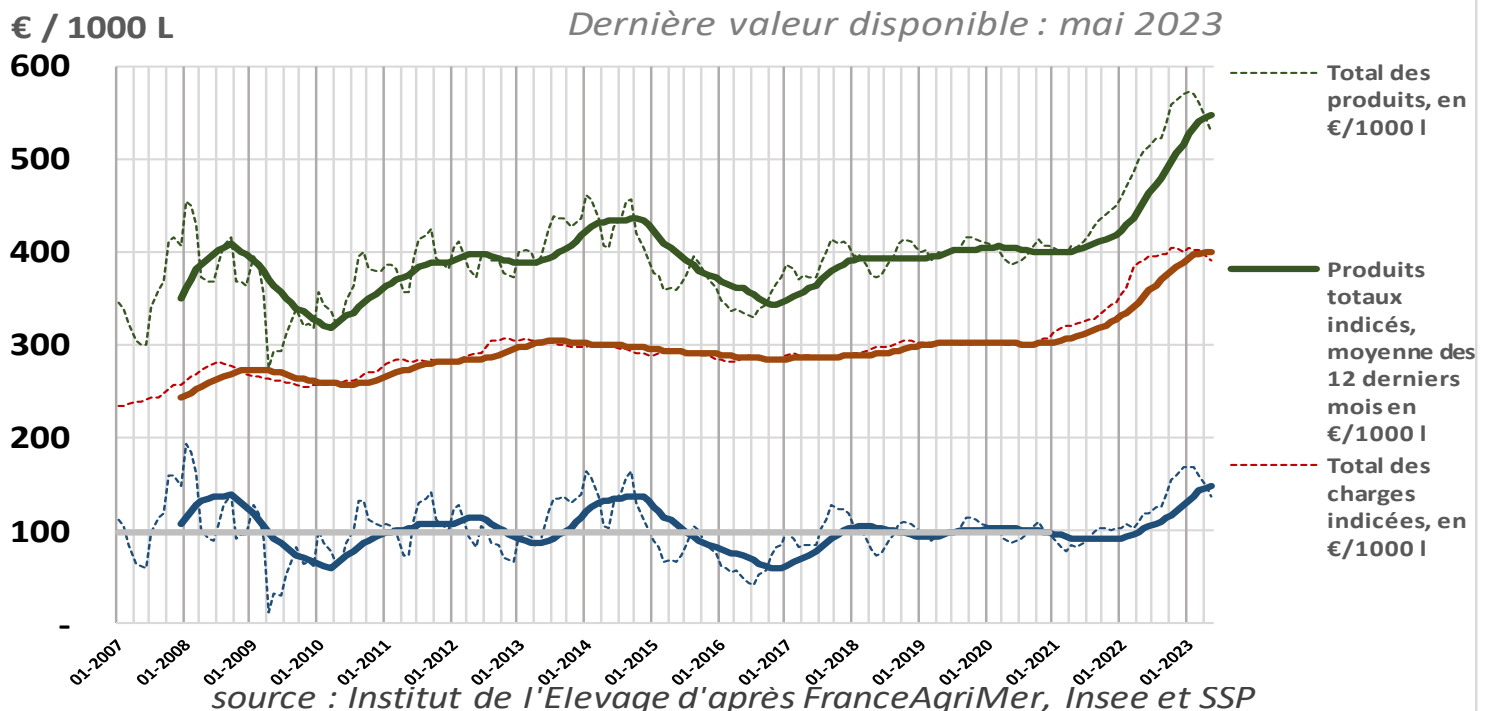
Fin mai 2023

	Nombre d'animaux abattus CVJA par têtes														
	Gros bovins mâles			Génisses			Vaches			Vaches allaitantes			Vaches laitières		
	2022	2023	%	2022	2023	%	2022	2023	%	2022	2023	%	2022	2023	%
Janvier	73 141	73 292	0.2%	48 168	47 949	-0.4%	137 139	135 171	-1.4%	61 770	60 466	-2.1%	75 369	74 705	-0.8%
Février	76 191	75 389	-1.0%	48 805	49 169	0.7%	130 030	130 011	-0.0%	60 835	60 529	-0.5%	69 195	69 482	0.4%
Mars	86 224	82 551	-4.2%	54 476	53 733	-1.3%	135 550	128 714	-5.0%	63 006	61 368	-2.5%	72 544	67 346	-7.1%
Avril	83 855	82 034	-2.1%	55 082	51 749	-6.0%	123 201	118 131	-4.1%	62 059	56 685	-8.6%	61 142	61 446	0.4%
Mai	88 233	82 974	-5.9%	54 223	49 347	-8.9%	118 084	104 440	-11.5%	62 392	55 685	-10.7%	55 692	48 755	-12.4%
Juin	86 021	.	.	52 723	.	.	126 665	.	.	64 324	.	.	62 341	.	.
Juillet	79 763	.	.	49 302	.	.	119 531	.	.	62 502	.	.	57 029	.	.
Août	84 754	.	.	49 477	.	.	127 188	.	.	63 846	.	.	63 342	.	.
Septembre	82 165	.	.	52 376	.	.	135 199	.	.	63 619	.	.	71 580	.	.
Octobre	82 818	.	.	48 878	.	.	134 125	.	.	59 462	.	.	74 663	.	.
Novembre	81 315	.	.	51 217	.	.	143 733	.	.	63 881	.	.	79 852	.	.
Décembre	72 859	.	.	49 670	.	.	137 917	.	.	62 049	.	.	75 868	.	.

Source : FranceAgriMer d'après le SSP

### 1.5.1 Marge laitière (Marge IPAMPA Lait de vache sur Coût total indicé)

Produits indicés - charges indicées = MILC (Marge IPAMPA Lait de vache sur Coût total indicé)





# Indicateur de marge sur coût indicé

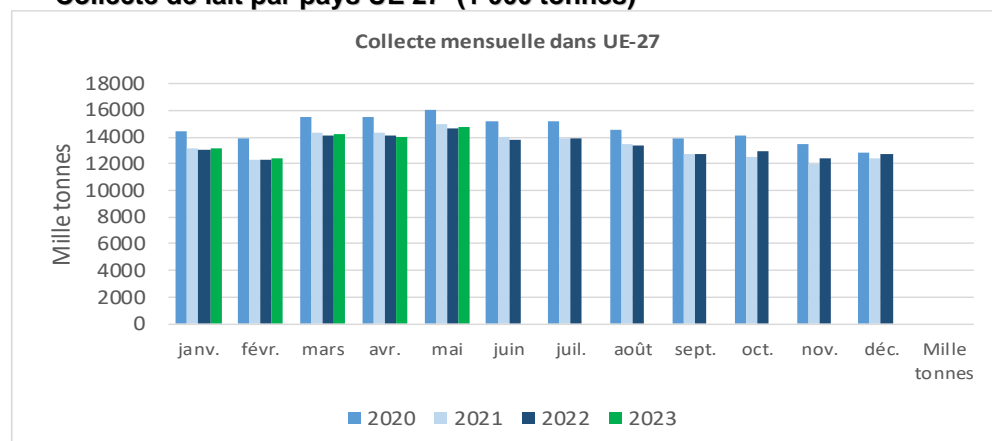
Indicateur de marge sur coût indicé source FranceAgriMer INSEE et SSP													mai		écart				
	janv.	févr.	mars	avr.	mai	juin	juil.	août	sept.	oct.	nov.	déc.	2022	2023					
MILC (Marge Ipampa sur coût indicé), en €/1000 l	167	167	159	147	137														
	.70667	.55383	.88014	.16743	.69883	0	0	0	0	0	0	0	0	0	0	0	0	0	0
<b>Total des produits, en €/1000 l</b>	<b>571</b>	<b>570</b>	<b>561</b>	<b>543</b>	<b>528</b>	<b>0</b>	<b>0</b>	<b>0</b>	<b>0</b>	<b>0</b>	<b>0</b>	<b>0</b>	<b>0</b>	<b>0</b>	<b>0</b>	<b>0</b>	<b>0</b>	<b>0</b>	<b>0</b>
Produit généré par la vente du lait, en €/1000 l	503	501	490	472	457	0	0	0	0	0	0	0	0	0	0	0	0	0	0
Prix du lait conventionnel (hors AOP, hors AB) payé au taux réel, en €/1000 l	500	498	487	469	455	0	0	0	0	0	0	0	0	0	0	0	0	0	0
<b>Produit généré par les ventes d'animaux, en €/1000 l</b>	<b>68</b>	<b>69</b>	<b>72</b>	<b>71</b>	<b>70</b>	<b>0</b>	<b>0</b>	<b>0</b>	<b>0</b>	<b>0</b>	<b>0</b>	<b>0</b>	<b>0</b>	<b>0</b>	<b>0</b>	<b>0</b>	<b>0</b>	<b>0</b>	<b>-1</b>
Cotation mensuelle de la vache P, en €/100kg carcasse	5	5	5	5	5	0	0	0	0	0	0	0	0	0	0	0	0	0	0
Cotation mensuelle de la vache O, en €/100kg carcasse	5	5	5	5	5	0	0	0	0	0	0	0	0	0	0	0	0	0	0
Cotation mensuelle des veaux de 8 jours de race Prim'Hosstein, en €/tête	68	86	89	99	104	0	0	0	0	0	0	0	0	0	0	0	0	0	0
	403	402	401	396	390	0	0	0	0	0	0	0	0	0	0	0	0	0	0
<b>Total des charges indicées, en €/1000 l</b>	<b>31333</b>	<b>64617</b>	<b>36986</b>	<b>03257</b>	<b>23117</b>	<b>0</b>	<b>0</b>	<b>0</b>	<b>0</b>	<b>0</b>	<b>0</b>	<b>0</b>	<b>0</b>	<b>0</b>	<b>0</b>	<b>0</b>	<b>0</b>	<b>0</b>	<b>0</b>
IPAMPA Lait de vache	139	139	138	137	135	0	0	0	0	0	0	0	0	0	0	0	0	0	0
	64	59	56	36	19														
	.02533	.10793	.80963	.93413	.23609														
Variation N-(N-1) de MILC	1	4	2	8	8	0	0	0	0	0	0	0	0	0	0	0	0	0	0
Produits totaux indicés, moyenne des 12 derniers mois en €/1000 l	526	534	540	544	546														
	.00993	.06664	.85519	.82955	.55267	0	0	0	0	0	0	0	0	0	0	0	0	0	0
Charges totales indicées, moyenne des 12 derniers mois en €/1000 l	393	396	398	398	398														
	.16565	.50984	.15122	.83902	.81189	0	0	0	0	0	0	0	0	0	0	0	0	0	0
<b>Variation N-(N-1) produit lait</b>	<b>97</b>	<b>90</b>	<b>68</b>	<b>41</b>	<b>20</b>	<b>0</b>	<b>0</b>	<b>0</b>	<b>0</b>	<b>0</b>	<b>0</b>	<b>0</b>	<b>0</b>	<b>0</b>	<b>0</b>	<b>0</b>	<b>0</b>	<b>0</b>	<b>0</b>
<b>Variation N-(N-1) autres produits</b>	<b>15</b>	<b>11</b>	<b>7</b>	<b>4</b>	<b>-1</b>	<b>0</b>	<b>0</b>	<b>0</b>	<b>0</b>	<b>0</b>	<b>0</b>	<b>0</b>	<b>0</b>	<b>0</b>	<b>0</b>	<b>0</b>	<b>0</b>	<b>0</b>	<b>0</b>
<b>Variation -(N-(N-1)) Charges IPAMPA</b>	<b>-48</b>	<b>-41</b>	<b>-18</b>	<b>-7</b>	<b>0.40609</b>	<b>0</b>	<b>0</b>	<b>0</b>	<b>0</b>	<b>0</b>	<b>0</b>	<b>0</b>	<b>0</b>	<b>0</b>	<b>0</b>	<b>0</b>	<b>0</b>	<b>0</b>	<b>0</b>
	<b>.35467</b>	<b>.71207</b>	<b>.10037</b>	<b>.715862</b>	<b>8</b>														
MILC (Marge Ipampa sur coût indicé), en indice (100=2015)	205	205	196	180	168														
	.69934	.51188	.09977	.50709	.89345	0	0	0	0	0	0	0	0	0	0	0	0	0	0
MILC (Marge Ipampa sur coût indicé), moyenne des 12 derniers mois en indice (100=2015)	162	168	175	179	181														
	.93914	.71925	.03247	.06358	.21033	0	0	0	0	0	0	0	0	0	0	0	0	0	0
	153	153	150	145	141														
Indice total des produits	.43916	.21882	.81386	.96363	.86042	0	0	0	0	0	0	0	0	0	0	0	0	0	0

Source : Institut de l'élevage, d'après FranceAgriMer, INSEE et SSP

## 2. Données Europe

### 2.1- 1 Collecte de lait UE 27

#### Collecte de lait par pays UE 27 (1 000 tonnes)



Source : FranceAgriMer d'après Eurostat (pays répondants à la date de la publication)

## Collecte de lait par pays UE 27 (1 000 tonnes)

1000 t	2023												cumul fin mai		
	janv.	févr.	mars	avr.	mai	juin	juil.	août	sept.	oct.	nov.	déc.	2022	2023	N/N-1
EU-27	13 192	12 440	14 258	14 059	14 721	0	0	0	0	0	0	0	68 221	68 670	0,7%
Allemagne	2 772	2 541	2 837	2 774	2 893	0	0	0	0	0	0	0	13 449	13 818	2,7%
France	2 051	1 902	2 121	2 101	2 130	0	0	0	0	0	0	0	10 531	10 305	-2,1%
Pays-Bas	1 212	1 111	1 227	1 192	1 230	0	0	0	0	0	0	0	5 774	5 971	3,4%
Italie	1 057	1 035	1 146	1 061	1 133	0	0	0	0	0	0	0	5 502	5 431	-1,3%
Pologne	1 096	1 016	1 134	1 105	1 172	0	0	0	0	0	0	0	5 411	5 524	2,1%
Turquie	874	793	912	880	944	0	0	0	0	0	0	0	4 235	4 403	4,0%
Espagne	622	575	651	636	655	0	0	0	0	0	0	0	3 152	3 138	-0,5%
Danemark	482	442	488	478	500	0	0	0	0	0	0	0	2 365	2 391	1,1%
Belgique	394	364	364	396	413	0	0	0	0	0	0	0	1 893	1 932	2,0%
Suisse	286	266	305	308	307	0	0	0	0	0	0	0	1 453	1 472	1,3%
Autriche	282	263	298	291	301	0	0	0	0	0	0	0	1 435	1 434	-0,0%
Tchéquie	270	253	279	272	283	0	0	0	0	0	0	0	1 337	1 358	1,5%
Suède	243	224	250	242	249	0	0	0	0	0	0	0	1 182	1 207	2,1%
Finlande	189	175	193	186	191	0	0	0	0	0	0	0	951	934	-1,8%
Irlande	186	392	825	1 059	1 199	0	0	0	0	0	0	0	3 686	3 661	-0,7%
Portugal	157	149	169	170	176	0	0	0	0	0	0	0	812	820	1,0%
Hongrie	144	131	148	143	146	0	0	0	0	0	0	0	747	712	-4,7%
Norvège	128	117	129	0	0	0	0	0	0	0	0	0	677	374	-44,8%
Lituanie	104	93	102	101	116	0	0	0	0	0	0	0	534	516	-3,2%
Roumanie	95	89	105	103	120	0	0	0	0	0	0	0	453	513	13,2%
Estonie	72	67	75	72	74	0	0	0	0	0	0	0	339	359	6,0%
Serbie	71	66	74	73	75	0	0	0	0	0	0	0	360	359	-0,2%
Slovaquie	69	63	71	69	72	0	0	0	0	0	0	0	352	344	-2,1%
Lettonie	66	61	67	65	72	0	0	0	0	0	0	0	325	331	1,8%
Grèce	56	51	58	55	57	0	0	0	0	0	0	0	279	277	-0,7%
Bulgarie	55	53	64	62	67	0	0	0	0	0	0	0	279	301	8,1%
Slovénie	48	45	50	49	51	0	0	0	0	0	0	0	249	243	-2,4%
Croatie	34	31	35	33	34	0	0	0	0	0	0	0	178	167	-5,8%
Chypre	26	23	27	26	27	0	0	0	0	0	0	0	122	130	6,2%
Bosnie-Herzè	22	21	23	23	0	0	0	0	0	0	0	0	0	89	0,0%
Islande	13	12	14	13	15	0	0	0	0	0	0	0	63	67	5,4%
Macédoine du	9	10	10	11	12	0	0	0	0	0	0	0	53	51	-2,8%
Albanie	4	4	4	4	5	0	0	0	0	0	0	0	23	21	-10,4%
Malte	3	3	3	3	3	0	0	0	0	0	0	0	17	16	-6,5%

Source : FranceAgriMer d'après Eurostat (pays répondants à la date de la publication)

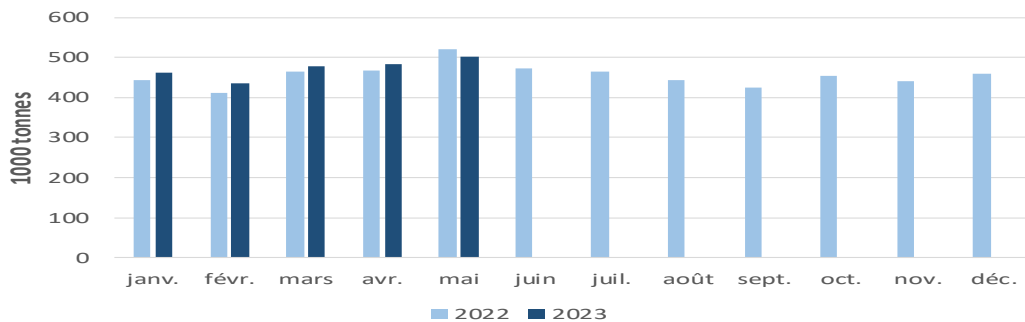
## 2.1-2 Collecte de lait bio

### Collecte de lait bio par pays UE 27 (1 000 tonnes)

1000 t	2023												cumul fin mai	
	janv.	févr.	mars	avr.	mai	juin	juil.	août	sept.	oct.	nov.	déc.	2022	2023
Belgique	9	9	10	11	12	0	0	0	0	0	0	0	48	51
Danemark	62	56	60	61	62	0	0	0	0	0	0	0	309	301
Allemagne	128	118	133	132	141	0	0	0	0	0	0	0	611	653
Espagne	4	3	4	4	4	0	0	0	0	0	0	0	21	18
France	103	98	112	120	125	0	0	0	0	0	0	0	570	559
Italie	20	19	22	20	20	0	0	0	0	0	0	0	106	101
Pays-Bas	21	25	22	21	23	0	0	0	0	0	0	0	22	112
L'Autriche	52	48	55	53	56	0	0	0	0	0	0	0	272	264
Pologne	3	3	3	3	3	0	0	0	0	0	0	0	16	15
Finlande	7	6	7	7	7	0	0	0	0	0	0	0	36	34
Suède	36	32	34	33	32	0	0	0	0	0	0	0	200	167
UE-27	462	434	479	483	503	0	0	0	0	0	0	0	4 610	2 361

Source : FranceAgriMer d'après Eurostat (pays répondants à la date de la publication)

### Collecte bio mensuelle dans UE-27



## 2-1-3 Production UE (1 000 tonnes)

### Productions mensuelles de produits laitiers de l'UE

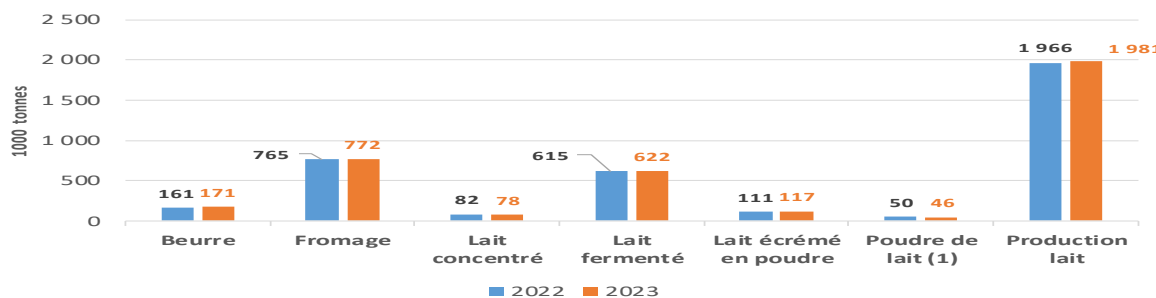
1000 t	Production lait					Poudre de lait (1)					Lait écrémé en poudre				
	mai		cumul fin mai		%	mai		cumul fin mai		%	mai		cumul fin mai		%
	2022	2023	2022	2023	%	2022	2023	2022	2023	%	2022	2023	2022	2023	%
Belgique	56	54	279	275	-1.%	3	2	14	13	-8.%	19	17	83	83	
Bulgarie	6	6	30	28	-6.%	0	0	0	0		0	0	0	0	
Tchéquie	56	63	286	299	5.%	1	1	4	4	3.%	2	2	8	8	-4.%
Danemark	38	37	196	180	-8.%	6	5	30	23	-24.%	3	2	16	14	-12.%
<b>Allemagne</b>	<b>334</b>	<b>351</b>	<b>1 719</b>	<b>1 705</b>	<b>-1.%</b>	<b>13</b>	<b>11</b>	<b>58</b>	<b>57</b>	<b>-2.%</b>	<b>34</b>	<b>34</b>	<b>149</b>	<b>166</b>	<b>11.%</b>
Estonie	9	9	46	43	-6.%	.	.	.	.		.	.	.	.	
Irlande	48	49	218	215	-1.%	0	0	0	0		.	.	.	.	
Grèce	31	30	158	152	-4.%	0	0	0	0		0	0	0	0	
<b>Espagne</b>	<b>343</b>	<b>363</b>	<b>1 801</b>	<b>1 893</b>	<b>5.%</b>	<b>2</b>	<b>4</b>	<b>10</b>	<b>21</b>	<b>121.%</b>	<b>1</b>	<b>0</b>	<b>3</b>	<b>2</b>	<b>-17.%</b>
<b>France</b>	<b>231</b>	<b>242</b>	<b>1 200</b>	<b>1 202</b>		<b>10</b>	<b>10</b>	<b>50</b>	<b>50</b>		<b>36</b>	<b>34</b>	<b>173</b>	<b>165</b>	<b>-5.%</b>
Croatie	21	19	103	93	-10.%	0	0	0	0		.	.	.	.	
<b>Italie</b>	<b>210</b>	<b>213</b>	<b>1 095</b>	<b>1 100</b>		<b>0</b>	<b>0</b>	<b>0</b>	<b>0</b>		<b>0</b>	<b>0</b>	<b>0</b>	<b>0</b>	
Chypre	5	5	23	23	-2.%	0	0	0	0		0	0	0	0	
Lettonie	2	3	13	16	24.%	.	.	.	.		.	.	.	.	
Lituanie	6	5	30	27	-12.%	.	.	.	.		.	.	.	.	
Luxembourg	.	.	.	.		0	0	0	0		0	0	0	0	
Hongrie	46	45	229	217	-5.%	.	.	.	.		.	.	.	.	
Malte	.	.	.	.		0	0	0	0		0	0	0	0	
Pays-Bas	.	.	.	.		10	7	40	35	-14.%	10	8	45	41	-8.%
L'Autriche	68	62	329	316	-4.%	0	0	1	1	-15.%	1	1	2	3	44.%
<b>Pologne</b>	<b>166</b>	<b>167</b>	<b>830</b>	<b>800</b>	<b>-4.%</b>	<b>2</b>	<b>2</b>	<b>13</b>	<b>12</b>	<b>-12.%</b>	<b>15</b>	<b>17</b>	<b>72</b>	<b>74</b>	<b>3.%</b>
le Portugal	58	61	280	303	8.%	1	1	4	4	-7.%	2	3	10	10	2.%
Roumanie	31	31	160	148	-7.%	.	.	.	.		.	.	.	.	
Slovénie	13	12	67	60	-11.%	.	.	.	.		.	.	.	.	
Slovaquie	21	22	101	107	6.%	.	.	.	.		.	.	.	.	
Finlande	.	.	.	.		.	.	.	.		.	.	.	.	
Suède	57	60	289	292	1.%	2	2	12	12		3	3	16	16	
<b>UE-27</b>	<b>1 855</b>	<b>1 908</b>	<b>9 482</b>	<b>9 494</b>		<b>51</b>	<b>46</b>	<b>238</b>	<b>232</b>	<b>-2.%</b>	<b>125</b>	<b>120</b>	<b>577</b>	<b>582</b>	<b>1.%</b>

(1) Poudre de lait : Crème de lait en poudre, poudre de lait entier et poudre de lait partiellement écrémé

Source : FranceAgriMer d'après Eutostat (pays répondants à la date de la publication)

### Productions mensuelles de produits laitiers de l'UE

#### Productions UE fin mai



Source : FranceAgriMer d'après Eutostat (pays répondants à la date de la publication)

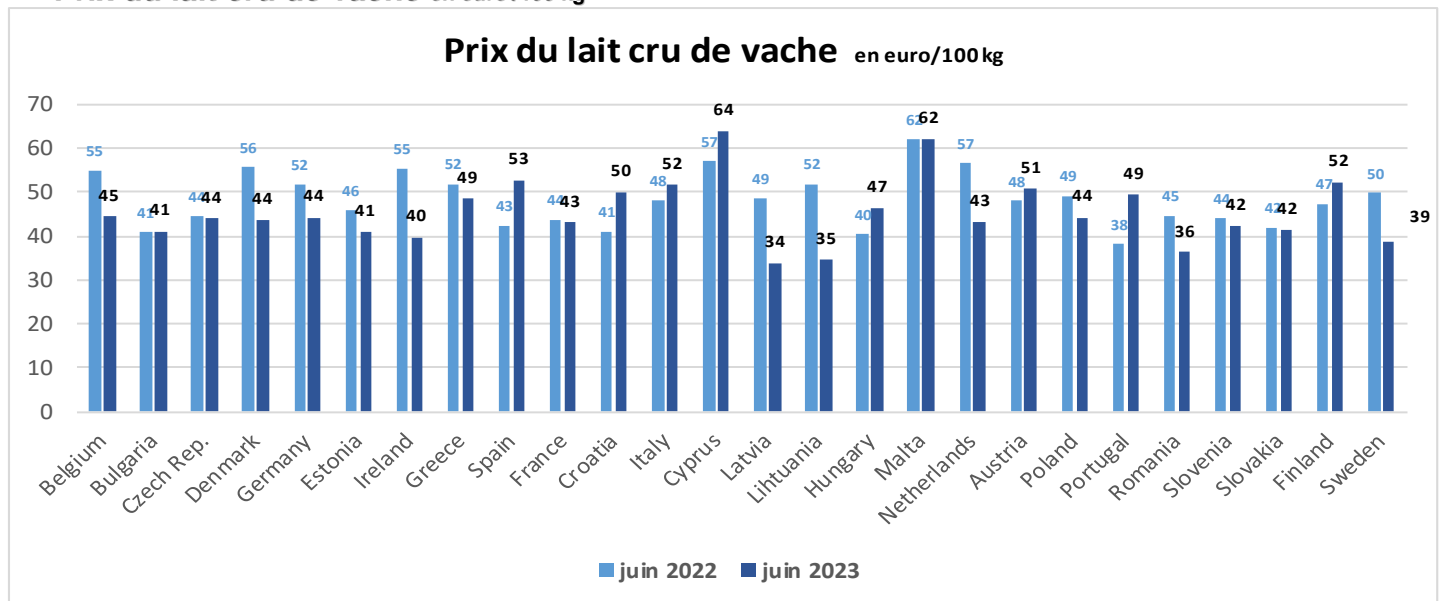
# Productions de produits laitiers de l'UE

1000 t	Lait fermenté					Lait concentré					Fromage					Beurre				
	mai		cumul fin mai		%	mai		cumul fin mai		%	mai		cumul fin mai		%	mai		cumul fin mai		%
	2022	2023	2022	2023		2022	2023	2022	2023		2022	2023	2022	2023		2022	2023	2022	2023	
Belgique	28	26	144	136	-5.%	6	4	30	21	-31.%	9	10	44	49	10.%	9	10	45	48	8.%
Bulgarie	15	14	67	65	-4.%	0	0	0	0		8	8	37	38	4.%	0	0	1	1	4.%
Tchéquie	16	16	78	78		1	1	4	3	-33.%	13	14	64	67	5.%	2	2	11	10	-8.%
Danemark	10	11	51	52	1.%	0	0	0	0		39	45	186	206	10.%	10	8	40	49	20.%
<b>Allemagne</b>	<b>150</b>	<b>149</b>	<b>722</b>	<b>708</b>	<b>-2.%</b>	<b>21</b>	<b>31</b>	<b>121</b>	<b>130</b>	<b>8.%</b>	<b>212</b>	<b>215</b>	<b>1 033</b>	<b>1 025</b>	<b>-1.%</b>	<b>41</b>	<b>44</b>	<b>207</b>	<b>220</b>	<b>6.%</b>
Estonie	4	3	16	15	-4.%	0	0	0	0		4	4	20	22	6.%	0	0	2	2	15.%
Irlande	.	.	.	.		0	0	0	0		.	.	.	.		32	33	104	109	4.%
Grèce	16	16	74	74		0	0	0	1	133.%	2	2	11	11	4.%	0	0	1	1	8.%
<b>Espagne</b>	<b>84</b>	<b>94</b>	<b>414</b>	<b>445</b>	<b>8.%</b>	<b>5</b>	<b>8</b>	<b>26</b>	<b>38</b>	<b>45.%</b>	<b>16</b>	<b>16</b>	<b>80</b>	<b>77</b>	<b>-4.%</b>	<b>2</b>	<b>2</b>	<b>13</b>	<b>10</b>	<b>-18.%</b>
<b>France</b>	<b>112</b>	<b>116</b>	<b>570</b>	<b>568</b>		<b>10</b>	<b>10</b>	<b>49</b>	<b>51</b>	<b>3.%</b>	<b>148</b>	<b>151</b>	<b>726</b>	<b>723</b>	<b>-1.%</b>	<b>37</b>	<b>36</b>	<b>184</b>	<b>184</b>	
Croatie	7	8	34	35	2.%	0	0	0	0		3	3	13	13	-3.%	0	0	2	2	-11.%
<b>Italie</b>	<b>22</b>	<b>22</b>	<b>116</b>	<b>118</b>	<b>2.%</b>	<b>0</b>	<b>0</b>	<b>0</b>	<b>0</b>		<b>103</b>	<b>103</b>	<b>499</b>	<b>501</b>		<b>8</b>	<b>8</b>	<b>42</b>	<b>42</b>	<b>-1.%</b>
Chypre	1	1	3	3	24.%	0	0	0	0		0	0	0	0	100.%	0	0	0	0	
Lettonie	3	4	13	15	14.%	.	.	.	.		4	5	21	24	15.%	0	0	1	2	46.%
Lituanie	7	8	30	30	-1.%	.	.	.	.		8	8	39	38	-2.%	1	1	5	5	
Luxembou	.	.	.	.		0	0	0	0		.	.	.	.		.	.	.	.	
Hongrie	9	9	46	43	-8.%	.	.	.	.		8	8	41	38	-7.%	1	1	4	5	24.%
Malte	.	.	.	.		0	0	0	0		.	.	.	.		0	0	0	0	
Pays-Bas	25	23	122	116	-5.%	32	34	160	172	7.%	81	79	393	396	1.%	14	11	62	56	-10.%
L'Autriche	22	24	113	109	-3.%	.	.	.	.		20	21	97	99	2.%	3	3	16	16	1.%
<b>Pologne</b>	<b>54</b>	<b>56</b>	<b>237</b>	<b>249</b>	<b>5.%</b>	<b>2</b>	<b>2</b>	<b>12</b>	<b>11</b>	<b>-9.%</b>	<b>80</b>	<b>87</b>	<b>391</b>	<b>410</b>	<b>5.%</b>	<b>21</b>	<b>19</b>	<b>101</b>	<b>92</b>	<b>-8.%</b>
le Portuga	11	11	52	52	1.%	0	0	0	0		6	5	28	25	-8.%	3	3	13	14	12.%
Roumanie	20	19	93	84	-9.%	.	.	.	.		9	9	39	39		1	1	4	4	-4.%
Slovénie	4	4	19	20	3.%	.	.	.	.		1	2	7	7	-4.%	0	0	1	1	
Slovaquie	4	5	20	20		0	0	0	0		3	3	16	15	-6.%	1	1	4	4	-13.%
Finlande	14	12	67	64	-4.%	0	0	0	0		7	7	34	36	4.%	5	5	25	26	1.%
Suède	20	20	95	93	-3.%	.	.	.	.		7	7	34	35	1.%	2	2	9	11	23.%
<b>UE-27</b>	<b>658</b>	<b>672</b>	<b>3 196</b>	<b>3 192</b>		<b>78</b>	<b>89</b>	<b>403</b>	<b>426</b>	<b>6.%</b>	<b>792</b>	<b>814</b>	<b>3 853</b>	<b>3 892</b>	<b>1.%</b>	<b>194</b>	<b>192</b>	<b>897</b>	<b>913</b>	<b>2.%</b>

Source : FranceAgriMer d'après Eutostat (pays repondants à la date de la publication)

## 2.2 Prix du lait

### Prix du lait cru de vache en euro /100 kg



FranceAgriMer d'après Commission Européenne

## Prix du lait cru de vache en euro /100 kg

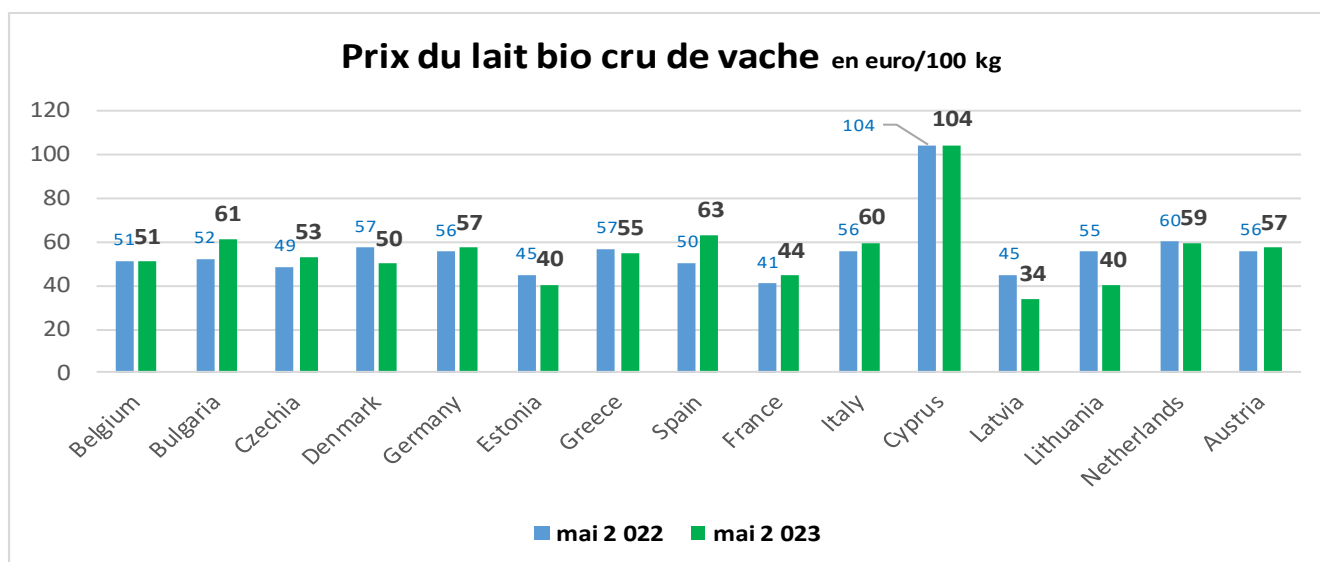
EURO/100 kg	janvier		février		mars		avril		mai		juin		juillet		août		septembre		octobre		novembre		décembre		écart juin
	2022	2023	2022	2023	2022	2023	2022	2023	2022	2023	2022	2023	2022	2023	2022	2023	2022	2023	2022	2023	2022	2023	2022	2023	
Belgium	45,1	53,8	45,6	49,1	47,7	45,7	48,8	43,6	51,6	41,9	54,9	44,5	55,5	0,0	56,2	0,0	58,0	0,0	59,1	0,0	58,3	0,0	58,1	0,0	-10,4
Bulgaria	37,6	51,2	38,0	49,5	38,6	47,6	39,7	43,6	40,1	42,3	40,8	41,2	42,1	0,0	43,3	0,0	45,9	0,0	50,1	0,0	51,2	0,0	51,8	0,0	0,3
Czech Rep.	39,8	54,3	40,9	52,9	40,6	49,9	42,9	48,5	43,5	45,8	44,5	44,0	46,0	0,0	47,1	0,0	48,6	0,0	50,5	0,0	52,9	0,0	54,3	0,0	-0,5
Denmark	43,7	60,4	43,7	57,4	46,2	53,3	46,8	47,2	50,7	43,8	55,7	43,8	57,8	0,0	58,9	0,0	58,9	0,0	60,0	0,0	61,4	0,0	61,5	0,0	-11,9
<b>Germany</b>	<b>43,0</b>	<b>58,3</b>	<b>44,3</b>	<b>54,1</b>	<b>48,0</b>	<b>49,7</b>	<b>49,7</b>	<b>46,5</b>	<b>51,7</b>	<b>46,5</b>	<b>51,7</b>	<b>44,3</b>	<b>54,4</b>	<b>0,0</b>	<b>56,2</b>	<b>0,0</b>	<b>58,6</b>	<b>0,0</b>	<b>60,6</b>	<b>0,0</b>	<b>61,6</b>	<b>0,0</b>	<b>61,7</b>	<b>0,0</b>	-7,4
Estonia	38,7	52,2	40,3	49,2	41,2	47,7	42,6	45,2	43,9	42,6	45,8	41,0	46,7	0,0	48,0	0,0	50,1	0,0	51,9	0,0	53,2	0,0	54,4	0,0	-4,8
Ireland	46,0	59,3	47,6	54,4	49,0	45,8	51,3	41,7	53,6	40,8	55,5	39,8	57,8	0,0	59,7	0,0	64,3	0,0	68,5	0,0	69,2	0,0	68,2	0,0	-15,7
Greece	44,2	57,8	45,5	56,1	46,8	54,3	48,0	52,4	49,6	50,5	51,9	48,5	54,4	0,0	56,1	0,0	58,1	0,0	59,0	0,0	59,6	0,0	57,3	0,0	-3,4
Spain	36,0	58,2	36,7	58,5	37,2	57,8	40,7	54,4	41,8	52,7	42,5	52,7	45,0	0,0	46,2	0,0	48,1	0,0	54,0	0,0	57,0	0,0	58,0	0,0	10,2
<b>France</b>	<b>40,7</b>	<b>49,8</b>	<b>41,2</b>	<b>50,0</b>	<b>40,9</b>	<b>48,5</b>	<b>42,6</b>	<b>46,9</b>	<b>43,1</b>	<b>45,4</b>	<b>43,8</b>	<b>43,1</b>	<b>44,1</b>	<b>0,0</b>	<b>44,9</b>	<b>0,0</b>	<b>46,3</b>	<b>0,0</b>	<b>48,3</b>	<b>0,0</b>	<b>48,9</b>	<b>0,0</b>	<b>49,5</b>	<b>0,0</b>	-0,7
Croatia	36,1	51,7	36,0	51,5	37,7	51,1	38,9	50,7	39,8	50,3	41,1	50,2	41,2	0,0	43,2	0,0	44,3	0,0	49,4	0,0	48,4	0,0	55,9	0,0	9,1
Italy	39,9	57,2	40,6	57,4	40,6	54,9	45,9	53,7	47,2	51,6	48,2	51,6	48,2	0,0	51,0	0,0	54,3	0,0	55,4	0,0	55,4	0,0	57,4	0,0	3,4
Cyprus	58,2	65,1	58,4	65,4	57,7	64,7	57,5	64,3	57,5	64,0	57,0	64,0	57,3	0,0	62,1	0,0	62,9	0,0	63,9	0,0	64,4	0,0	64,3	0,0	6,9
Latvia	41,7	42,9	42,7	34,0	43,4	34,4	45,2	34,7	47,3	34,4	48,6	34,0	49,6	0,0	49,8	0,0	49,3	0,0	49,2	0,0	49,1	0,0	48,3	0,0	-14,6
Lituania	44,2	44,4	45,9	36,8	47,6	38,2	51,0	37,9	52,7	35,8	51,9	34,6	51,2	0,0	51,2	0,0	52,7	0,0	55,3	0,0	54,6	0,0	50,9	0,0	-17,3
Luxembourg	0,0	0,0	0,0	0,0	0,0	0,0	0,0	0,0	0,0	0,0	0,0	0,0	0,0	0,0	0,0	0,0	0,0	0,0	0,0	0,0	0,0	0,0	0,0	0,0	0,0
Hungary	36,0	56,5	37,3	56,3	37,0	53,1	38,9	50,0	39,7	46,3	40,4	46,5	42,4	0,0	45,2	0,0	47,9	0,0	48,9	0,0	52,5	0,0	54,6	0,0	6,1
Malta	62,0	61,0	61,9	60,6	63,5	61,3	62,5	61,8	62,0	62,2	61,9	62,2	61,7	0,0	61,9	0,0	63,4	0,0	63,0	0,0	62,7	0,0	61,7	0,0	0,3
Netherlands	45,0	60,0	45,0	56,0	46,5	50,5	48,5	44,8	52,5	43,3	56,5	43,3	60,0	0,0	60,0	0,0	61,3	0,0	62,3	0,0	62,3	0,0	62,5	0,0	-13,3
<b>Austria</b>	<b>42,4</b>	<b>58,9</b>	<b>43,2</b>	<b>57,5</b>	<b>44,3</b>	<b>55,6</b>	<b>46,0</b>	<b>54,5</b>	<b>47,5</b>	<b>52,0</b>	<b>48,0</b>	<b>50,7</b>	<b>51,1</b>	<b>0,0</b>	<b>52,4</b>	<b>0,0</b>	<b>54,8</b>	<b>0,0</b>	<b>57,1</b>	<b>0,0</b>	<b>58,9</b>	<b>0,0</b>	<b>59,8</b>	<b>0,0</b>	2,7
Poland	40,1	51,6	40,6	48,1	41,4	47,7	45,2	46,7	46,5	45,6	49,2	44,4	49,5	0,0	50,9	0,0	53,2	0,0	54,7	0,0	58,4	0,0	59,4	0,0	-4,9
Portugal	34,2	54,4	34,2	54,1	34,2	53,9	37,9	53,6	38,2	49,4	38,2	49,4	40,1	0,0	40,5	0,0	43,7	0,0	52,0	0,0	54,4	0,0	54,9	0,0	11,2
Romania	40,4	58,3	39,6	56,9	40,7	53,6	42,4	48,1	42,4	35,1	44,6	36,3	49,1	0,0	46,1	0,0	53,0	0,0	53,8	0,0	58,5	0,0	58,6	0,0	-8,3
Slovenia	35,9	53,7	36,9	51,5	38,2	48,8	40,6	46,1	42,1	43,8	43,9	42,3	45,7	0,0	47,9	0,0	50,9	0,0	53,6	0,0	55,0	0,0	55,4	0,0	-1,6
Slovakia	37,2	51,1	38,1	49,7	38,8	48,5	39,6	46,3	40,4	44,4	41,9	41,5	43,6	0,0	45,3	0,0	47,1	0,0	49,3	0,0	50,8	0,0	51,4	0,0	-0,4
Finland	42,4	54,8	42,2	55,1	43,9	55,2	46,0	54,7	47,0	52,5	47,4	52,3	49,3	0,0	50,1	0,0	52,8	0,0	55,4	0,0	55,6	0,0	55,2	0,0	4,9
Sweden	42,9	55,9	43,0	54,0	44,7	51,1	46,0	46,1	47,7	41,8	49,8	39,0	52,2	0,0	53,9	0,0	54,9	0,0	56,7	0,0	58,3	0,0	58,4	0,0	-10,8
<b>EU(without U)</b>	<b>41,8</b>	<b>55,7</b>	<b>42,5</b>	<b>53,3</b>	<b>43,9</b>	<b>50,3</b>	<b>46,2</b>	<b>47,5</b>	<b>48,0</b>	<b>46,0</b>	<b>49,4</b>	<b>44,9</b>	<b>51,1</b>	<b>0,0</b>	<b>52,4</b>	<b>0,0</b>	<b>54,5</b>	<b>0,0</b>	<b>56,6</b>	<b>0,0</b>	<b>57,8</b>	<b>0,0</b>	<b>58,3</b>	<b>0,0</b>	-4,5

FranceAgriMer d'après Commission Européenne

## Prix du lait cru de vache biologique en euro/100 kg (Milk MarketObservatory)

EURO/100 kg	janvier		février		mars		avril		mai		juin		juillet		août		septembre		octobre		novembre		décembre		écart mai
	2022	2023	2022	2023	2022	2023	2022	2023	2022	2023	2022	2023	2022	2023	2022	2023	2022	2023	2022	2023	2022	2023	2022	2023	
Belgium	48,1	59,1	47,5	57,3	48,6	55,0	49,0	52,5	51,4	50,6	53,6	0,0	54,1	0,0	55,3	0,0	58,7	0,0	60,8	0,0	61,3	0,0	61,4	0,0	-0,8
Bulgaria	47,5	59,8	47,6	60,5	47,8	60,7	48,4	60,5	52,1	60,8	52,3	0,0	52,7	0,0	53,3	0,0	54,1	0,0	60,1	0,0	59,4	0,0	59,4	0,0	8,7
Czechia	43,6	53,8	44,4	54,7	44,9	53,8	47,1	54,2	48,6	52,7	48,5	0,0	49,6	0,0	49,9	0,0	49,7	0,0	51,5	0,0	53,4	0,0	52,5	0,0	4,1
Denmark	51,7	66,0	51,7	62,9	53,8	59,0	54,3	52,7	57,3	49,8	62,2	0,0	64,4	0,0	65,3	0,0	65,4	0,0	65,3	0,0	66,9	0,0	67,0	0,0	-7,4
<b>Germany</b>	<b>52,8</b>	<b>63,6</b>	<b>53,2</b>	<b>62,5</b>	<b>54,1</b>	<b>60,8</b>	<b>54,6</b>	<b>57,1</b>	<b>55,5</b>	<b>57,1</b>	<b>55,5</b>	<b>0,0</b>	<b>56,8</b>	<b>0,0</b>	<b>58,2</b>	<b>0,0</b>	<b>60,8</b>	<b>0,0</b>	<b>63,2</b>	<b>0,0</b>	<b>64,3</b>	<b>0,0</b>	<b>64,7</b>	<b>0,0</b>	1,5
Estonia	35,8	52,2	38,8	47,8	38,5	43,9	41,6	41,7	44,9	40,3	46,9	0,0	47,3	0,0	48,5	0,0	48,7	0,0	50,8	0,0	51,3	0,0	52,2	0,0	-4,6
Ireland	0,0	0,0	0,0	0,0	0,0	0,0	0,0	0,0	0,0	0,0	0,0	0,0	0,0	0,0	0,0	0,0	0,0	0,0	0,0	0,0	0,0	0,0	0,0	0,0	0
Greece	54,4	0,0	55,9	0,0	56,1	57,3	56,3	55,1	56,7	54,7	58,0	0,0	59,7	0,0	61,9	0,0	0,0	0,0	62,9	0,0	62,9	0,0	60,5	0,0	-1,9
Spain	46,9	64,1	46,9	64,4	46,8	64,4	46,6	62,7	50,3	63,0	50,5	0,0	50,8	0,0	51,4	0,0	55,6	0,0	58,2	0,0	62,4	0,0	63,7	0,0	12,7
<b>France</b>	<b>47,2</b>	<b>51,0</b>	<b>46,8</b>	<b>50,3</b>	<b>46,0</b>	<b>48,8</b>	<b>40,7</b>	<b>45,2</b>	<b>40,8</b>	<b>44,2</b>	<b>42,4</b>	<b>0,0</b>	<b>46,2</b>	<b>0,0</b>	<b>49,5</b>	<b>0,0</b>	<b>50,6</b>	<b>0,0</b>	<b>51,0</b>	<b>0,0</b>	<b>51,4</b>	<b>0,0</b>	<b>51,1</b>	<b>0,0</b>	3,5
Croatia	0,0	0,0	0,0	0,0	0,0	0,0	0,0	0,0	0,0	0,0	0,0	0,0	0,0	0,0	0,0	0,0	0,0	0,0	0,0	0,0	0,0	0,0	0,0	0,0	0
Italy	54,6	59,6	54,8	59,6	54,8	59,6	55,6	59,6	55,6	59,6	56,8	0,0	56,8	0,0	60,9	0,0	62,9	0,0	63,1	0,0	63,1	0,0	63,9	0,0	4,0
Cyprus	103,0	102,7	101,9	103,7	104,9	103,9	104,7	103,6	104,4	104,4	103,7	0,0	101,5	0,0	100,5	0,0	102,9	0,0	103,2	0,0	104,3	0,0	101,1	0,0	-0,1
Latvia	39,7	43,0	40,8	33,6	40,3	33,8	42,9	34,0	44,7	33,5	46,1	0,0	47,3	0,0	47,9	0,0	47,5	0,0	47,6	0,0	47,6	0,0	47,0	0,0	-11,1
Lithuania	46,3	51,4	47,0	40,4	50,1	43,2	52,9	41,5	55,5	39,8	55,9	0,0	55,8	0,0	55,9	0,0	58,2	0,0	61,6	0,0	61,1	0,0	56,6	0,0	-15,7
Luxembourg	0,0	0,0	0,0	0,0	0,0	0,0	0,0	0,0	0,0	0,0	0,0	0,0	0,0	0,0	0,0	0,0	0,0	0,0	0,0	0,0	0,0	0,0	0,0	0,0	0,0
Hungary	0,0	0,0	0,0	0,0	0,0	0,0	0,0	0,0	0,0	0,0	0,0	0,0	0,0	0,0	0,0	0,0	0,0	0,0	0,0	0,0	0,0	0,0	0,0	0,0	0,0
Malta	0,0	0,0	0,0	0,0	0,0	0,0	0,0	0,0	0,0	0,0	0,0	0,0	0,0	0,0	0,0	0,0	0,0	0,0	0,0	0,0	0,0	0,0	0,0	0,0	0
Netherlands	53,0	65,9	54,9	64,5	56,0	64,1	57,5	62,5	60,0	59,1	62,8	0,0	62,9	0,0	64,4	0,0	63,9	0,0	65,8	0,0	65,8	0,0	66,1	0,0	-0,9
<b>Austria</b>																									

## Prix du lait cru de vache biologique en euro/100 kg (Milk Market Observatory)



FranceAgriMer d'après Commission Européenne

## 2.3 Prix des produits laitiers industriels en France et UE (euros/tonnes)

### • France

Semaine n°29, du 18/07/2023 au 22/07/2023

Prix moyen des facturations en €/tonnes	Beurre standard industriel 82% MG	Poudre de Lait 0% MG (consom. humaine)	Poudre de lait entier 26% MG	Poudre de Lactoserum (consom. animale)
Prix moyen (€/tonne)	5 103	2 486	3 633	667
écart par rapport s-1	-451	54	NC	-6
écart par rapport n-1	-1 486	-1 358	-503	-572

Semaine n°29, du 18/07/2023 au 22/07/2023

Prix moyen des contrats* en €/tonnes	Beurre standard industriel 82% MG	Poudre de Lait 0% MG (consom. humaine)	Poudre de lait entier 26% MG	Poudre de Lactoserum (consom. animale)
Prix moyen (€/tonne)	4 902	2 224	3 575	NC
écart par rapport s-1	28	-185	NC	NC
écart par rapport n-1	-2 951	-1 511	-1 242	NC

Source : FranceAgriMer enquête prix des produits laitiers industriels Unités : tonnes

\*\* Prix moyen glissant des contrats

Prix moyen des contrats en juin 2023 en €/tonnes	Beurre standard industriel 82% MG	Poudre de Lait 0% MG (consom. humaine)	Poudre de lait entier 26% MG	Poudre de Lactoserum (consom. animale)
Prix moyen des contrats (€/tonne) juin 2023	4 940	2 557	3 824	633
écart par rapport n-1	-2 970	-1 501	-1 134	-629

\*Prix communiqué à la Commission européenne

Source : FranceAgriMer d'après enquête

## • Union européenne

Semaine n°30, du 22/07/2023 au 27/07/2023

Allemagne	Beurre cube 25 kg	Poudre 26 % (sacs 25 kg)	Poudre 0 % humaine (sacs 25 kg)	Poudre 0 % animale (vrac)	Poudre lactosérum animale (vrac)
Prix moyen (€/kg)	4 300	3 440	2 300	2 045	550
écart par rapport s-1	-150	-40	-80	-10	-5
écart par rapport n-1	2 550	1 810	1 625	NC	350

Source : FranceAgrimer d'après Productschap Zuivel

Semaine n°30, du 22/07/2023 au 27/07/2023

Pays-Bas	Beurre cube 25 kg	Poudre 26 % (sacs 25 kg)	Poudre 0 % humaine (sacs 25 kg)	Poudre 0 % animale (vrac)	Poudre lactosérum animale (vrac)
Prix moyen (€/kg)	4 350	3 350	2 200	2 110	520
écart par rapport s-1	-40	0	20	0	-20
écart par rapport n-1	2 710	1 210	1 440	NC	380

Source : FranceAgrimer d'après ZMB

Semaine n°30, du 22/07/2023 au 27/07/2023

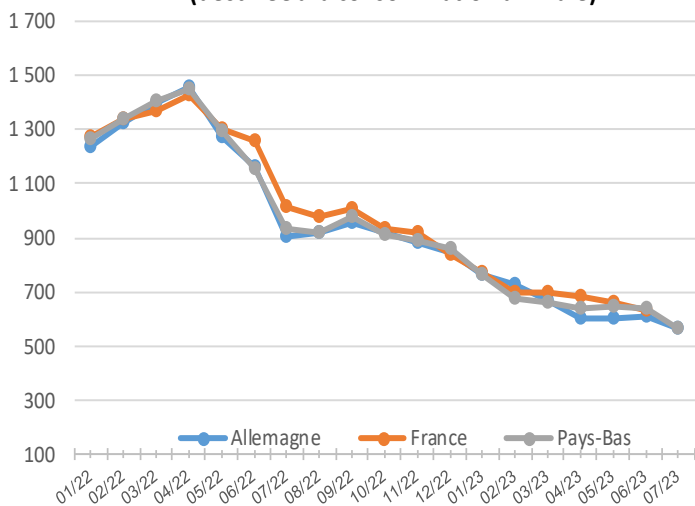
Prix moyen en €/kg en juin 2023		Beurre cube 25 kg	Poudre 26 % (sacs 25 kg)	Poudre 0 % humaine (sacs 25 kg)	Poudre 0 % animale (vrac)	Poudre lactosérum animale (vrac)
Allemagne	Prix moyen mensuel(€/kg)	4 463	3 478	2 385	2 070	560
	écart par rapport n-1	-2 499	-1 825	-1 640	NC	-346
Pays-Bas	Prix moyen mensuel(€/kg)	4 470	3 388	2 230	2 120	553
	écart par rapport n-1	-2 620	-1 430	-1 555	NC	-380

Source : FranceAgrimer d'après Productschap Zuivel et ZMB

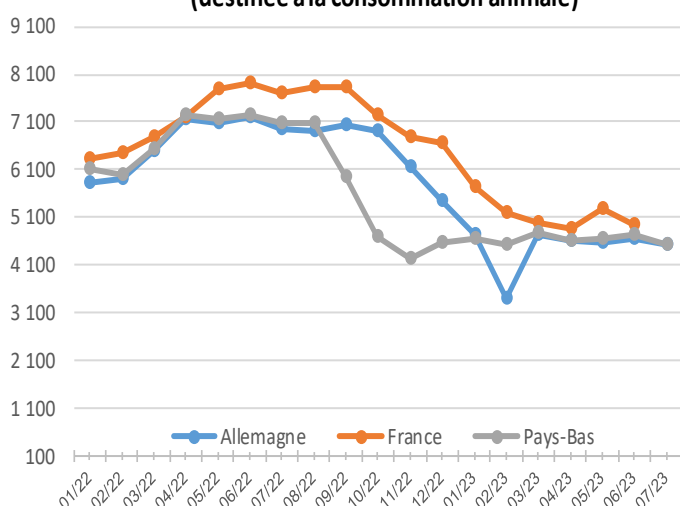
## Beurre et poudres en France et dans l'UE

Source : FranceAgriMer d'après Productschap Zuivel, ZMB

Poudre de lactosérum (en €/kg)  
(destinée à la consommation animale)

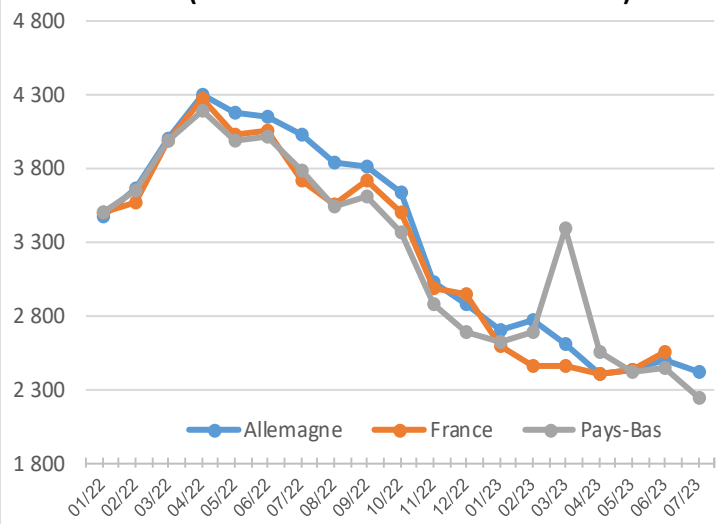


Beurre (en €/kg)  
(destinée à la consommation animale)

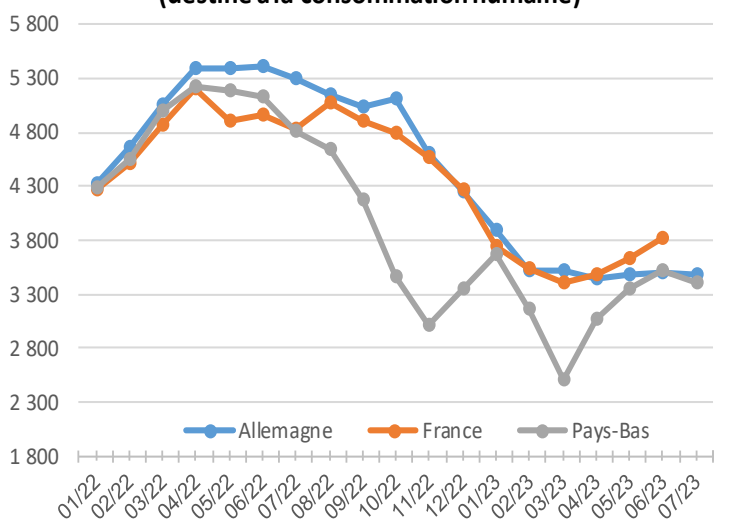




**Poudre de lait écrémé (en €/kg)  
(destiné à la consommation humaine)**

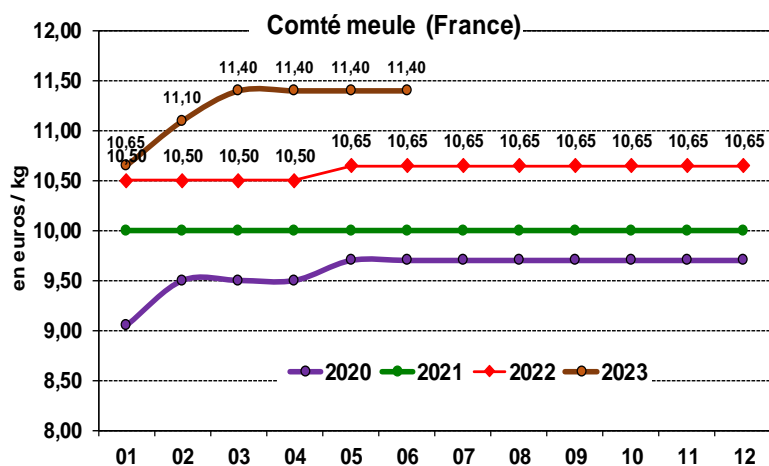


**Poudre grasse (en €/kg)  
(destiné à la consommation humaine)**

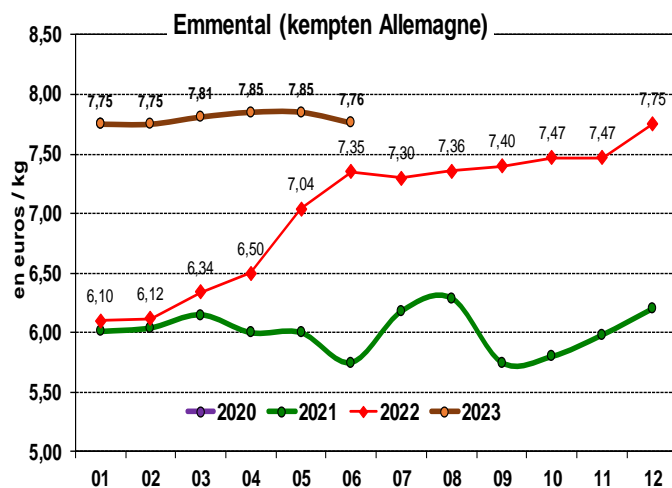


## 2.4 Fromages en France et dans l'UE

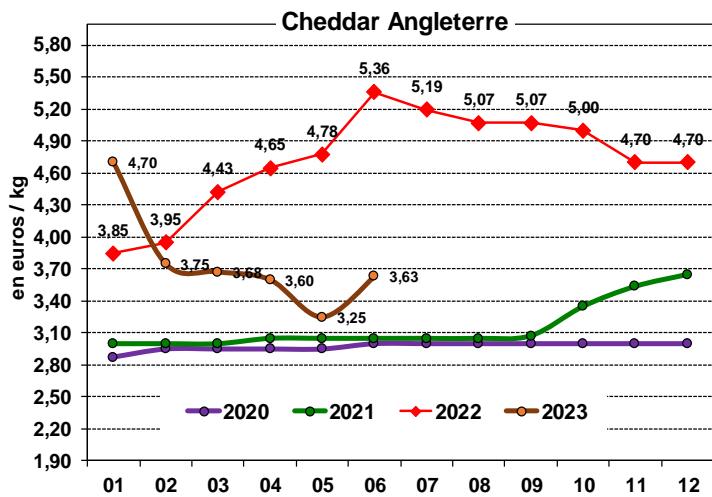
Prix moyen HT le kg	Comté France meule (€/kg) -d'après RNM			Emmental Allemagne (Kempton €/kg) d'après ZMB			Cheddar Angleterre(€/kg) d'après ZMB			Parmigiano Italie (€/kg) d'après ISMEA		
	2022	2023	écart	2022	2023	écart	2022	2023	écart	2022	2023	écart
janv.	10,50	<b>10,65</b>	0,15	6,10	<b>7,75</b>	1,65	3,85	<b>4,70</b>	0,85	11,51	<b>11,76</b>	0,25
févr.	10,50	<b>11,10</b>	0,60	6,12	<b>7,75</b>	1,63	3,95	<b>3,75</b>	-0,20	11,56	<b>11,57</b>	0,01
mars	10,50	<b>11,40</b>	0,90	6,34	<b>7,81</b>	1,47	4,95	<b>3,68</b>	-1,28	12,56	<b>11,44</b>	-1,12
avr.	10,50	<b>11,40</b>	0,90	6,50	<b>7,85</b>	1,35	4,65	<b>3,60</b>	-1,05	11,69	<b>11,28</b>	-0,41
mai	10,65	<b>11,40</b>	0,75	7,04	<b>7,85</b>	0,81	4,78	<b>3,25</b>	-1,53	11,76	<b>11,17</b>	-0,59
juin	10,65	<b>11,40</b>	0,75	7,35	<b>7,76</b>	0,41	5,36	<b>3,63</b>	-1,73	11,77	<b>11,00</b>	-0,77
juil.	10,65			7,30			5,19			11,78		
août	10,65			7,36			5,07			11,78		
sept.	10,65			7,40			5,07			11,78		
oct.	10,65			7,47			5,00			11,78		
nov.	10,65			7,58			4,70			11,78		
déc.	10,65			7,75			4,70			11,78		



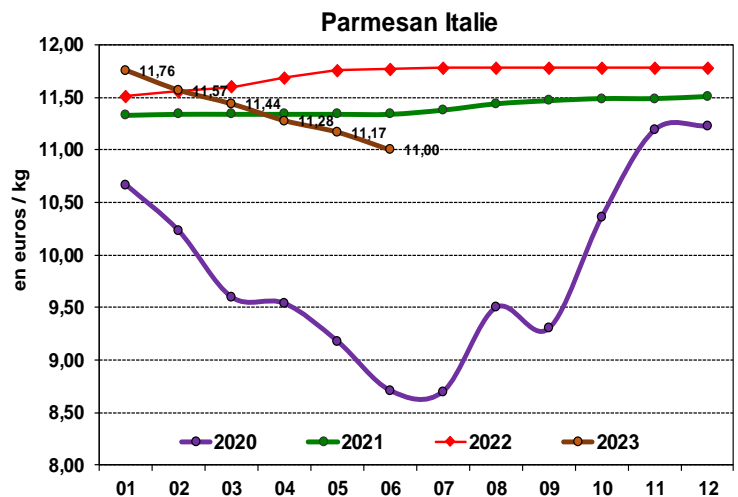
Source : FranceAgriMer d'après RNM



Source : FranceAgriMer d'après ZMB



Source : FranceAgriMer d'après ZMB



Source : FranceAgriMer d'après ISMEA

## 2.5 Commerce -UE

### Export produits laitiers de janvier à fin mai 2022 à 2023

cumul fin mai tonnes	Beurre vrac		Beurre conditionné		Crème conditionnée		Fromages		Lait conditionné		Poudre de lait écrémé		Poudre grasse		Yahourts		laits fermentés	
	mai	N/N-1%	mai	N/N-1%	mai	N/N-1%	mai	N/N-1%	mai	N/N-1%	mai	N/N-1%	mai	N/N-1%	mai	N/N-1%	mai	N/N-1%
ALLEMAGNE	29 065	-3,7%	19 516	-18,8%	37 566	-12,6%	468 573	-13,9%	195 463	-10,4%	125 796	0,7%	36 495	-4,6%	141 078	-21,9%	58 910	-20,5%
AUTRICHE	509	-38,8%	864	-17,5%	3 138	-16,6%	52 736	-15,0%	111 369	-25,0%	1 705	-30,6%	2 838	14,1%	33 558	-23,7%	16 890	-16,6%
BELGIQUE	36 021	-13,2%	5 568	-7,9%	28 255	-9,6%	120 618	4,1%	269 457	-12,0%	72 798	-13,2%	19 127	22,7%	23 058	-7,8%	84 863	-13,3%
DANEMARK	9 602	-36,1%	13 306	161,1%	3 557	-43,8%	158 950	-2,0%	11 001	-5,4%	2 605	-43,1%	13 345	-29,2%	2 325	-11,7%	1 469	16,0%
ESPAGNE	1 387	-67,6%	950	-55,1%	12 012	21,3%	44 825	-9,9%	25 075	-18,7%	1 968	-52,8%	2 396	16,0%	34 937	-10,2%	24 381	-36,2%
FINLANDE	6 724	-33,6%	3 735	6,5%	2 030	-18,4%	3 034	-35,2%	543	-22,4%	19 147	1,5%	786	-35,3%	8 725	-23,7%	2 598	-17,9%
FRANCE	18 035	13,3%	16 740	-16,1%	40 813	-6,0%	258 721	-6,5%	48 271	-36,3%	104 750	9,4%	31 242	-6,5%	70 406	7,6%	69 119	-8,2%
IRLANDE	51 008	-3,6%	25 817	-0,3%	6 687	-1,2%	89 320	3,9%	3 447	-71,4%	56 425	25,4%	14 575	31,9%	4 291	95,3%	5 782	-32,4%
ITALIE	3 812	-9,0%	1 801	27,6%	3 275	-48,6%	195 986	-14,1%	12 122	-20,5%	3 799	8,1%	2 538	111,8%	2 200	-9,4%	943	-13,8%
PAYS-BAS	73 429	-18,6%	26 628	89,3%	9 918	45,7%	384 300	-7,7%	38 028	-10,1%	65 784	14,4%	39 971	-26,1%	10 867	-35,5%	21 734	8,7%
POLOGNE	18 189	-21,0%	11 473	11,7%	3 352	3,1%	98 877	-17,2%	123 949	-9,3%	61 236	9,1%	6 103	-17,0%	14 823	-1,3%	32 058	-16,6%
PORTUGAL	2 042	-43,8%	875	-4,2%	1 165	22,6%	5 441	14,2%	23 091	-10,2%	6 429	-23,7%	1 442	-14,4%	7 196	-16,4%	6 234	-21,5%
<b>TOTAL UE28</b>	<b>256 877</b>	<b>-13,1%</b>	<b>129 489</b>	<b>10,7%</b>	<b>159 307</b>	<b>-6,7%</b>	<b>2 095 237</b>	<b>-9,2%</b>	<b>1 045 546</b>	<b>-13,6%</b>	<b>572 571</b>	<b>4,0%</b>	<b>186 563</b>	<b>-7,8%</b>	<b>458 521</b>	<b>-12,9%</b>	<b>363 358</b>	<b>-15,5%</b>

Source : FranceAgriMer d'après les douanes

Unités : tonnes

### Import produits laitiers de janvier à fin mai 2022 à 2023

cumul fin mai tonnes	Beurre vrac		Beurre conditionné		Crème conditionnée		Fromages		Lait conditionné		Poudre de lait écrémé		Poudre grasse		Yahourts		laits fermentés	
	mai	N/N-1%	mai	N/N-1%	mai	N/N-1%	mai	N/N-1%	mai	N/N-1%	mai	N/N-1%	mai	N/N-1%	mai	N/N-1%	mai	N/N-1%
ALLEMAGNE	31 725	-26,4%	8 371	-39,1%	4 565	-20,8%	276 174	-23,6%	76 918	-7,6%	21 759	-21,1%	15 321	-6,1%	37 575	-27,4%	24 910	-36,7%
AUTRICHE	3 211	-25,7%	1 358	-12,8%	1 178	-4,9%	44 511	-22,7%	1 889	-9,3%	4 491	-26,5%	1 660	-7,9%	12 309	-35,3%	4 976	48,7%
BELGIQUE	28 950	-14,3%	3 215	-25,1%	5 988	-32,2%	148 177	-10,8%	151 196	11,8%	37 193	-35,2%	20 918	-9,7%	33 208	-21,9%	12 804	-19,2%
DANEMARK	3 536	2,6%	414	-10,7%	1 775	-23,2%	39 991	-8,4%	2 171	-4,4%	1 783	-2,6%	1 776	36,6%	7 092	-28,7%	2 345	-49,5%
ESPAGNE	7 450	9,8%	4 097	-1,6%	2 842	32,4%	142 671	-12,8%	15 830	100,8%	34 190	57,5%	6 495	-4,2%	58 161	17,8%	18 722	4,3%
FINLANDE	41	-52,9%	46	21,7%	48	-61,5%	22 823	-21,3%	1 024	-36,8%	38	1,6%	189	-9,9%	9 653	-4,9%	2 098	-39,3%
FRANCE	88 246	11,5%	2 627	13,2%	24 938	-1,4%	184 037	0,9%	9 815	6,4%	14 673	-6,5%	12 239	0,2%	18 703	9,8%	23 833	-4,0%
IRLANDE	1 907	43,5%	595	-34,4%	903	-19,4%	24 052	-14,2%	13 810	-18,9%	4 700	-38,2%	100	-90,1%	8 336	-16,1%	13 284	-73,6%
ITALIE	11 360	0,7%	2 484	9,0%	4 476	-12,5%	195 245	-12,9%	77 936	-34,2%	32 457	-20,7%	13 061	-18,3%	56 401	-22,7%	34 640	-20,5%
PAYS-BAS	54 669	-22,2%	5 709	-4,6%	5 934	-25,5%	149 721	-8,8%	109 452	-26,1%	62 746	-21,3%	13 359	-14,9%	34 627	-27,0%	30 614	-30,0%
POLOGNE	2 625	-53,4%	617	-54,4%	3 547	-20,9%	37 785	-14,1%	2 048	-48,0%	19 205	-27,9%	6 944	-17,7%	5 843	-32,0%	13 078	-28,3%
PORTUGAL	961	192,8%	1 493	-21,9%	1 223	-9,3%	31 986	12,5%	7 131	-30,7%	3 809	-2,0%	1 983	16,9%	41 583	1,4%	12 946	0,3%
<b>TOTAL UE28</b>	<b>248 822</b>	<b>-9,4%</b>	<b>57 725</b>	<b>-14,8%</b>	<b>79 638</b>	<b>-12,4%</b>	<b>1 621 935</b>	<b>-13,6%</b>	<b>653 305</b>	<b>-12,2%</b>	<b>269 824</b>	<b>-17,2%</b>	<b>105 264</b>	<b>-9,2%</b>	<b>397 400</b>	<b>-16,3%</b>	<b>251 676</b>	<b>-27,7%</b>

Source : FranceAgriMer d'après les douanes

Unités : tonnes

## 3. Monde

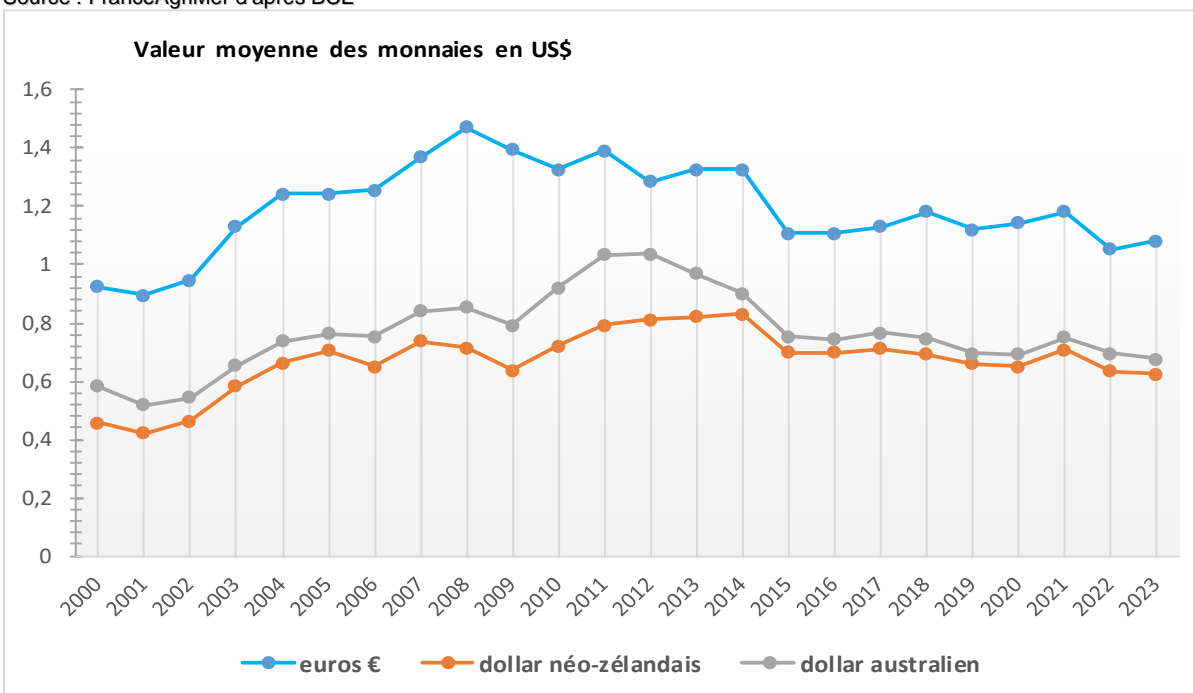
### 3.1 Parités monétaires

Moyenne monétaire de la semaine n°29 /2023

du 17/07/2023 au 21/07/2023

Moyenne monétaire	€/USD\$	USD/\$NZD	USD/\$AUD
Semaine 29 2023	1,121	0,627	0,679
Mois 07 2023	1,106	0,623	0,673
Année 2023	1,084	0,624	0,676

Source : FranceAgriMer d'après BCE



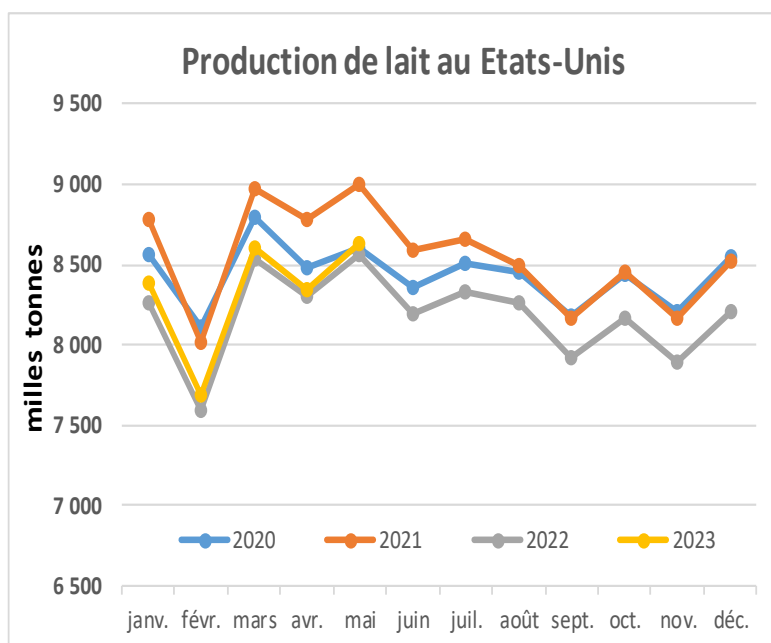
Source : FranceAgriMer d'après BCE

### 3.2 Production

#### Production de lait aux États-Unis

1000 tonnes	2020	2021	2022	2023	N/N-1 %	Ecart
janv.	8 562	8 784	8 258	8 380	1,5%	122
févr.	8 117	8 022	7 598	7 692	1,2%	94
mars	8 801	8 980	8 540	8 601	0,7%	61
avr.	8 475	8 777	8 297	8 347	0,6%	50
mai	8 606	9 006	8 560	8 626	0,8%	66
juin	8 352	8 592	8 198	.	.	.
juil.	8 508	8 662	8 334	.	.	.
août	8 451	8 492	8 261	.	.	.
sept.	8 179	8 173	7 924	.	.	.
oct.	8 438	8 447	8 167	.	.	.
nov.	8 211	8 171	7 898	.	.	.
déc.	8 551	8 523	8 207	.	.	.
<b>total fin mai</b>	<b>42 560</b>	<b>43 568</b>	<b>41 251</b>	<b>41 645</b>	<b>1,0%</b>	<b>394</b>

Source : FranceAgriMer d'après l'USDA

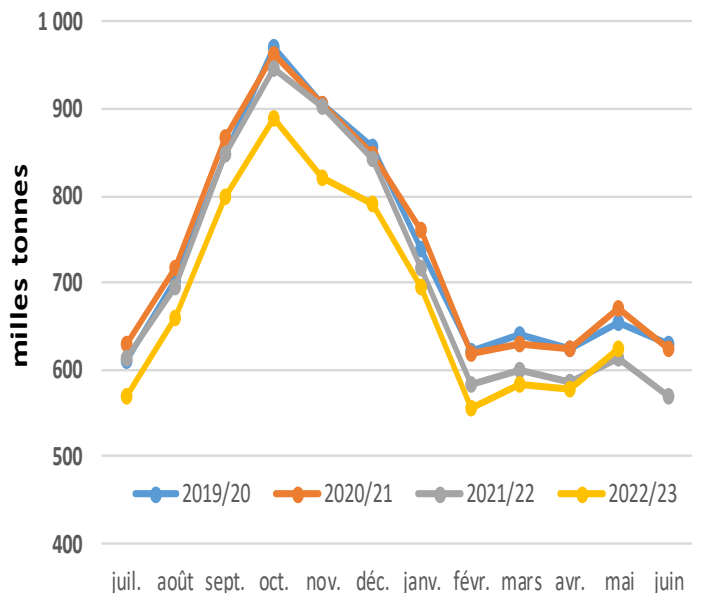


## Production de lait en Australie

1000 tonnes	2019/20	2020/21	2021/22	2022/23	N/N-1 %
juil.	610,02	628,94	612,86	570,20	-7,0%
août	701,94	716,80	695,16	660,08	-5,0%
sept.	848,76	867,87	847,48	798,09	-5,8%
oct.	970,53	962,29	947,26	889,57	-6,1%
nov.	906,02	904,94	902,30	819,86	-9,1%
déc.	855,51	848,89	842,00	791,35	-6,0%
janv.	737,64	761,66	716,58	694,52	-3,1%
févr.	620,99	617,69	582,66	554,81	-4,8%
mars	640,00	628,43	598,30	581,50	-2,8%
avr.	623,55	624,39	585,52	577,89	-1,3%
mai	653,57	671,15	612,00	624,04	2,0%
juin	628,23	625,07	569,78	.	.
<b>total fin mai</b>	<b>8 168,53</b>	<b>8 233,07</b>	<b>7 942,09</b>	<b>7 561,90</b>	<b>-4,8%</b>
<b>Total fin juin</b>	<b>8 796,76</b>	<b>8 858,13</b>	<b>8 511,88</b>	<b>7 561,90</b>	<b>-11,2%</b>

Source : FranceAgriMer d'après Dairy Australia

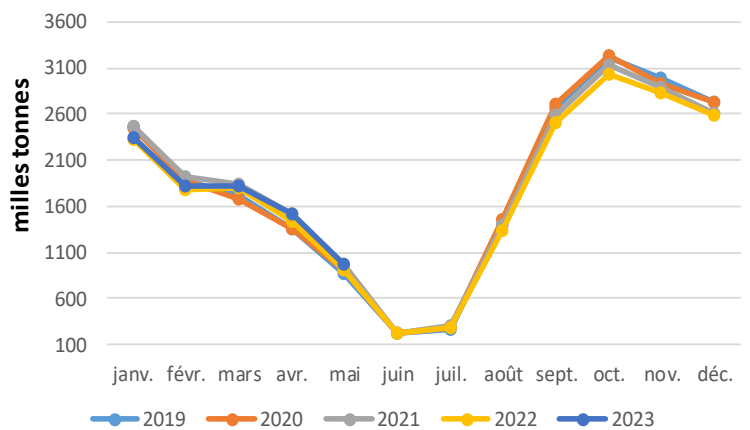
## Production de lait en Autriche



## Production de lait en Nouvelle-Zélande

1000 tonnes	2019	2020	2021	2022	2023	N/N-1 %
janv.	2 471	2 454	2 475	2 324	2 352	-6,1%
févr.	1 875	1 875	1 932	1 773	1 814	-8,2%
mars	1 713	1 680	1 844	1 809	1 815	-1,9%
avr.	1 364	1 356	1 514	1 429	1 526	-5,6%
mai	868	905	974	911	978	-6,5%
juin	226	230	234	234	.	0,0%
juil.	274	286	305	288	.	-5,6%
août	1 394	1 468	1 397	1 329	.	-4,9%
sept.	2 664	2 708	2 590	2 507	.	-3,2%
oct.	3 213	3 240	3 133	3 025	.	-3,4%
nov.	3 003	2 928	2 884	2 834	.	-1,7%
déc.	2 722	2 741	2 603	2 588	.	-0,6%
<b>total fin mai</b>	<b>2 471</b>	<b>2 454</b>	<b>2 475</b>	<b>2 324</b>	<b>2 352</b>	<b>-6,1%</b>

## Production de lait en Nouvelle-Zélande



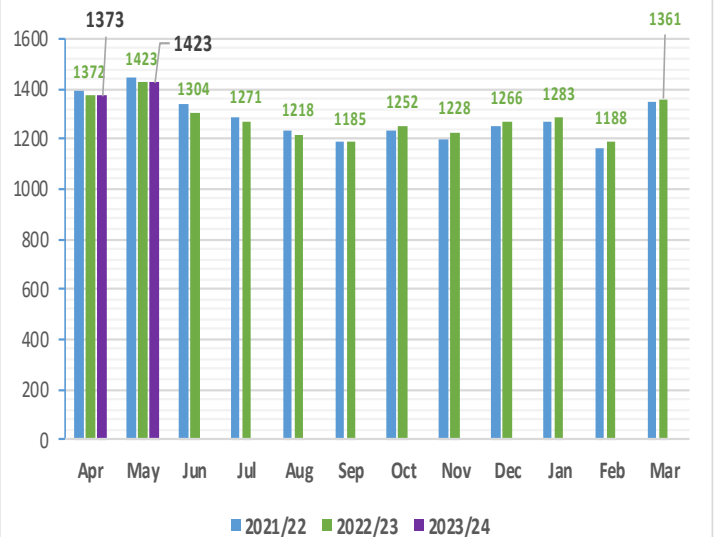
Source : FranceAgriMer d'après DCANZ

## Production de lait en Ukraine

1000 tonnes	2019/20	2020/21	2021/22	2022/23	2023/24	N/N-1 %
Apr	1 379	1 369	1 395	1 372	1 373	-1,6%
May	1 437	1 425	1 448	1 423	1 423	-1,7%
Jun	1 327	1 319	1 338	1 304	.	-2,5%
Jul	1 305	1 299	1 287	1 271	.	-1,2%
Aug	1 243	1 237	1 236	1 218	.	-1,5%
Sep	1 191	1 195	1 189	1 185	.	-0,3%
Oct	1 228	1 241	1 231	1 252	.	1,7%
Nov	1 198	1 226	1 198	1 228	.	2,5%
Dec	1 263	1 292	1 255	1 266	.	0,9%
Jan	1 286	1 292	1 270	1 283	.	1,0%
Feb	1 217	1 184	1 163	1 188	.	2,1%
Mar	1 347	1 380	1 350	1 361	.	0,8%
<b>total fin mai</b>	<b>2 816</b>	<b>2 794</b>	<b>2 843</b>	<b>2 795</b>	<b>2 796</b>	<b>-1,7%</b>

Source : FranceAgriMer d'après [ahdb.org.uk](http://ahdb.org.uk)

## Production de lait en Ukraine



### 3.3 Cours mondiaux

Semaine n°30, du 22/07/2023 au 27/07/2023

BEURRE			POUDRE 0%			POUDRE 26%		
Cours mondial ZMP *	Cours zone Europe USDA	Cours zone Océanie USDA	Cours mondial ZMP *	Cours zone Europe USDA	Cours zone Océanie USDA	Cours mondial ZMP *	Cours zone Europe USDA	Cours zone Océanie USDA
4 800	5 138	4 900	2 500	2 613	2 625	3 300	3 875	3 200

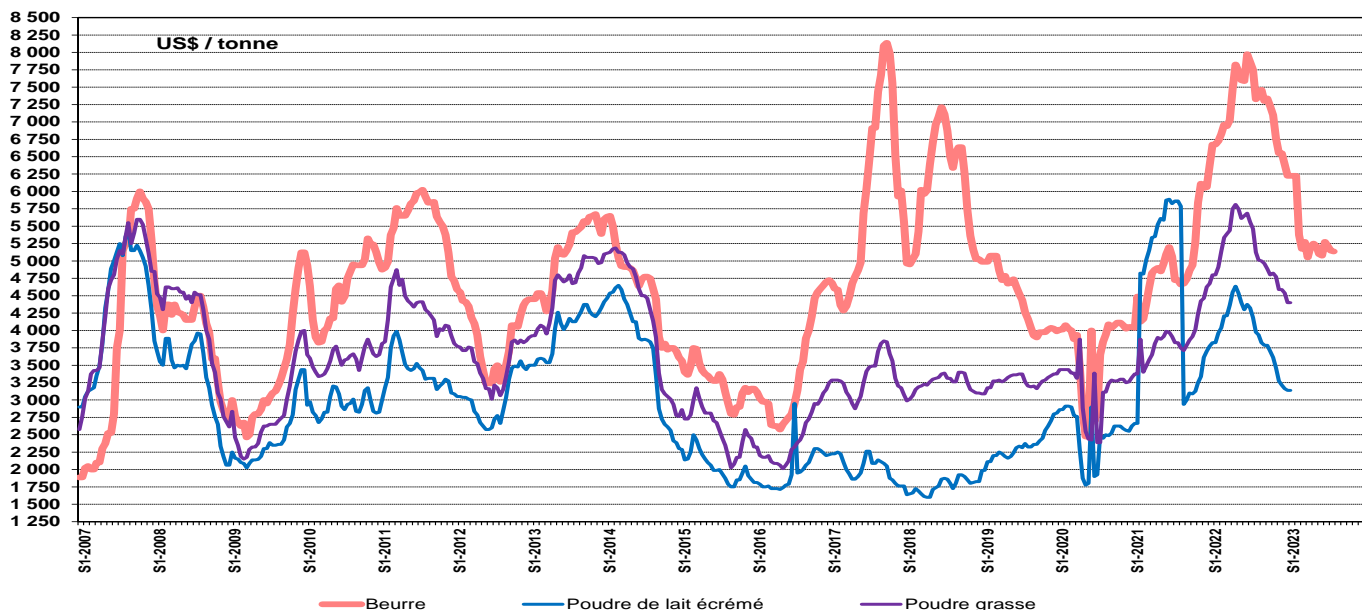
Cours en US \$/tonne

Source : FranceAgriMer, USDA, ZMB

Cours zone Europe USDA : arrêtées au 19/07/2023 \*

Attention cours mondial ZMP : semaine 29//2023

Cours zone en Europe USDA



### 3.4.1 Exportations mondiales des principaux concurrents

- Evolution des 20 principaux exportateurs mai 2022-2023

	Crème(2)						Beurre (1)						
	mai 2022	mai 2023	%N-1	2022	2023	%N-1	mai 2022	mai 2023	%N-1	2022	2023	%N-1	
UE-27	23 356	19 192	-18	111 598	100 480	-10	Egypte	1 179	0	0	7 322	55 128	653
Nouvelle Zélande	9 917	15 220	53	67 427	72 268	7	Chine	10 775	8 769	-19	65 695	52 315	-20
Iran	4 626	5 889	27	25 643	31 490	23	Etats-Unis	6 334	7 127	13	25 990	34 882	34
Royaume-Uni	2 161	2 804	30	6 389	13 156	106	UE-27	5 579	2 976	-47	25 690	27 817	8
Arabie Saoudite	370	0	0	4 849	3 027	-38	Australie	2 864	4 561	59	13 919	24 206	74
Afrique du Sud	1 059	861	-19	3 537	2 568	-27	Royaume-Uni	4 776	3 271	-32	19 002	20 799	9
Egypte	0	0	0	95	2 092	0	Arabie Saoudite	4 568	0	0	21 753	17 538	-19
Brésil	378	466	23	2 120	2 046	-3	Canada	2 926	3 905	33	14 973	15 686	5
Maroc	341	0	0	1 590	1 572	-1	Corée du sud	2 048	1 699	-17	10 535	10 417	-1
Turquie	221	294	33	1 085	1 120	3	Taiwan	2 139	2 368	11	10 847	9 837	-9
Thaïlande	246	116	-53	1 028	690	-33	Malaisie	2 238	2 037	-9	10 607	9 604	-9
Suisse	136	111	-18	711	667	-6	Indonésie	2 347	1 903	-19	10 671	8 621	-19
Bosnie Herzégovir	112	104	-7	512	531	4	Singapour	1 105	1 709	55	6 291	7 265	15
Uruguay	2	241	0	3	440	0	Philippines	3 093	0	0	12 101	7 071	-42
Hong Kong	63	88	40	359	429	19	Japon	646	1 552	140	4 270	6 298	47
Norvège	50	50	1	315	316	0	Azerbaïdjan	1 673	0	0	8 914	6 138	-31
Ukraine	30	0	0	231	247	7	Maroc	2 049	0	0	12 217	5 593	-54
Serbie	39	62	59	239	236	-1	Thaïlande	1 460	1 489	2	6 489	5 368	-17
Inde	59	33	-44	319	113	-65	Mexique	0	0	0	3 200	4 880	53
Arménie	0	0	0	0	106	0	Bahrain	1 444	0	0	10 299	4 873	-53

Sources: FranceAgriMer d'après GTA

• Evolution des 20 principaux exportateurs  
mai 2022-2023

	Fromages					
	mai 2022	mai 2023	%N-1	2022	2023	%N-1
UE-27	119 506	94 358	-21	554 899	<b>524 976</b>	-5
Etats-Unis	40 884	33 253	-19	186 189	<b>178 714</b>	-4
Nouvelle Zélande	24 030	36 935	54	148 014	<b>175 749</b>	19
Bahrain	4 837	0	0	30 747	<b>96 231</b>	213
Royaume-Uni	14 647	14 887	2	74 055	<b>70 668</b>	-5
Egypte	3 672	0	0	8 014	<b>56 204</b>	601
Australie	14 080	11 472	-19	64 796	<b>50 414</b>	-22
Iran	7 664	7 716	1	40 861	<b>38 697</b>	-5
Argentine	6 770	6 742	0	29 514	<b>34 957</b>	18
Arabie Saoudite	5 663	0	0	33 645	<b>28 373</b>	-16
Suisse	5 309	5 818	10	28 063	<b>27 065</b>	-4
Turquie	3 366	4 070	21	20 194	<b>19 064</b>	-6
Uruguay	2 314	1 897	-18	9 997	<b>9 955</b>	0
Afrique du Sud	1 051	1 172	12	4 482	<b>5 693</b>	27
Serbie	1 279	1 175	-8	5 605	<b>5 057</b>	-10
Mexique	1 324	0	0	5 854	<b>3 956</b>	-32
Inde	599	789	32	3 718	<b>3 891</b>	5
Canada	517	669	30	3 028	<b>3 681</b>	22
Chili	783	539	-31	2 929	<b>2 672</b>	-9
Ukraine	416	0	0	1 879	<b>2 596</b>	38

Sources: FranceAgriMer d'après GTA

	Lait concentré(2)					
	mai 2022	mai 2023	%N-1	2022	2023	%N-1
UE-27	23 440	24 929	6	120 761	<b>130 662</b>	8
Arabie Saoudite	10 513	0	0	45 165	<b>41 874</b>	-7
Royaume-Uni	6 775	8 876	31	20 802	<b>22 316</b>	7
Malaisie	11 819	4 351	-63	27 232	<b>18 594</b>	-32
Australie	4 301	4 349	1	20 089	<b>17 411</b>	-13
Afrique du Sud	2 532	2 447	-3	12 242	<b>12 491</b>	2
Chili	3 729	1 592	-57	12 152	<b>10 550</b>	-13
Etats-Unis	2 264	1 374	-39	8 482	<b>6 926</b>	-18
Mexique	2 835	0	0	12 053	<b>6 685</b>	-45
Corée du sud	1 019	1 399	37	5 358	<b>6 385</b>	19
Bahrain	908	0	0	7 093	<b>5 772</b>	-19
Bresil	678	984	45	4 145	<b>4 288</b>	3
Thaïlande	604	940	56	2 386	<b>3 844</b>	61
Nouvelle Zélande	650	1 708	163	2 654	<b>3 484</b>	31
Iran	683	244	-64	8 892	<b>1 865</b>	-79
Indonésie	413	296	-28	1 729	<b>1 489</b>	-14
Ukraine	111	0	0	719	<b>1 177</b>	64
Chine	315	211	-33	979	<b>1 158</b>	18
Hong Kong	188	249	32	1 170	<b>1 098</b>	-6
Honduras	193	182	-6	801	<b>918</b>	15

	Lait liquide(2)							Poudre de grasse					
	mai 2022	mai 2023	%N-1	2022	2023	%N-1		mai 2022	mai 2023	%N-1	2022	2023	%N-1
UE-27	94 537	72 562	-23	455 644	<b>395 771</b>	-13	Nouvelle Zélande	97 427	146 209	50	573 286	<b>615 915</b>	7
Royaume-Uni	58 516	56 311	-4	386 441	<b>339 423</b>	-12	UE-27	22 158	29 869	35	105 929	<b>109 328</b>	3
Arabie Saoudite	30 821	0	0	145 493	<b>116 252</b>	-20	Uruguay	7 763	16 835	117	45 014	<b>66 684</b>	48
Thaïlande	8 346	8 287	-1	38 889	<b>37 124</b>	-5	Argentine	13 304	7 559	-43	70 464	<b>43 696</b>	-38
Afrique du Sud	5 668	6 387	13	31 625	<b>32 272</b>	2	Australie	5 156	4 187	-19	26 403	<b>17 240</b>	-35
Iran	3 500	3 940	13	23 522	<b>22 598</b>	-4	Singapour	2 284	2 173	-5	14 770	<b>13 453</b>	-9
Bosnie Herzégovine	4 239	3 916	-8	22 148	<b>19 021</b>	-14	Royaume-Uni	2 048	1 686	-18	9 361	<b>11 622</b>	24
Costa Rica	2 918	3 291	13	18 326	<b>17 269</b>	-6	Etats-Unis	5 169	2 720	-47	18 573	<b>11 060</b>	-40
Serbie	2 466	1 931	-22	13 537	<b>10 285</b>	-24	Malaisie	1 780	1 804	1	10 310	<b>10 536</b>	2
Chine	2 163	2 149	-1	9 725	<b>9 859</b>	1	Hong Kong	2 029	1 336	-34	7 586	<b>4 796</b>	-37
Ukraine	2 318	0	0	9 627	<b>9 481</b>	-2	Paraguay	632	830	31	3 248	<b>4 549</b>	40
Nouvelle Zélande	1 012	1 966	94	8 147	<b>9 321</b>	14	Bolivie	819	576	-30	4 690	<b>3 832</b>	-18
Honduras	1 609	1 585	-2	7 550	<b>8 343</b>	10	Iran	551	831	51	1 757	<b>3 784</b>	115
Egypte	1 895	0	0	2 349	<b>8 094</b>	245	Arabie Saoudite	1 049	0	0	6 526	<b>3 511</b>	-46
Canada	1 534	1 615	5	8 542	<b>7 326</b>	-14	Chine	727	586	-19	1 512	<b>3 500</b>	131
Inde	1 091	1 426	31	5 134	<b>6 629</b>	29	Chili	1 228	282	-77	6 167	<b>2 525</b>	-59
Malaisie	871	1 364	57	6 027	<b>5 356</b>	-11	Afrique du Sud	473	482	2	2 282	<b>1 778</b>	-22
Turquie	1 019	850	-17	6 479	<b>4 126</b>	-36	Zambie	176	138	-21	966	<b>1 380</b>	43
Argentine	563	1 020	81	2 313	<b>3 663</b>	58	Costa Rica	343	285	-17	2 270	<b>1 338</b>	-41
Hong Kong	598	767	28	2 970	<b>3 535</b>	19	Egypte	339	0	0	830	<b>1 015</b>	22

Sources: FranceAgriMer d'après GTA

(1) Beurre dont beurre concentré

(2) (conditionné et en vrac)



- Evolution des 20 principaux exportateurs  
mai 2022-2023

Poudre de lait						
	mai 2022	mai 2023	%N-1	2022	2023	%N-1
Etats-Unis	82 060	79 501	-3	363 146	<b>355 884</b>	-2
UE-27	59 829	57 455	-4	274 519	<b>334 358</b>	22
Nouvelle Zélande	26 271	39 041	49	149 238	<b>216 896</b>	45
Australie	12 398	8 975	-28	75 362	<b>53 428</b>	-29
Iran	7 169	9 404	31	35 164	<b>52 777</b>	50
Royaume-Uni	2 853	7 934	178	13 249	<b>27 206</b>	105
Canada	1 723	2 818	64	10 473	<b>13 832</b>	32
Argentine	1 209	792	-35	10 097	<b>7 654</b>	-24
Ukraine	1 521	0	0	5 958	<b>6 358</b>	7
Uruguay	3 247	412	-87	13 743	<b>5 312</b>	-61
Japon	138	277	100	2 274	<b>4 942</b>	117
Suisse	775	926	19	2 902	<b>4 483</b>	54
Afrique du Sud	699	695	-1	4 616	<b>3 423</b>	-26
Arabie Saoudite	620	0	0	3 420	<b>3 311</b>	-3
Singapour	537	928	73	1 732	<b>2 793</b>	61
Malaisie	127	1 165	816	475	<b>2 275</b>	379
Turquie	4 435	137	-97	35 615	<b>1 235</b>	-97
Chine	94	89	-5	597	<b>1 137</b>	90
Chili	163	353	116	1 138	<b>1 129</b>	-1
Thaïlande	656	287	-56	2 356	<b>1 059</b>	-55

Yaourts & lait fermenté						
	mai 2022	mai 2023	%N-1	2022	2023	%N-1
UE-27	20 404	17 990	-12	96 999	<b>94 296</b>	-3
Thaïlande	7 525	8 534	13	31 980	<b>40 578</b>	27
Arabie Saoudite	7 979	0	0	40 277	<b>40 256</b>	0
Iran	0	2 193	0	0	<b>11 280</b>	0
Afrique du Sud	1 239	2 061	66	7 027	<b>9 049</b>	29
Etats-Unis	1 672	1 486	-11	7 992	<b>8 114</b>	2
Canada	1 327	1 416	7	5 680	<b>7 145</b>	26
Serbie	1 597	1 127	-29	7 365	<b>4 585</b>	-38
Le Salvador	645	671	4	3 066	<b>3 094</b>	1
Australie	656	729	11	2 818	<b>3 037</b>	8
Bosnie Herzégovine	658	654	-1	2 383	<b>2 748</b>	15
Kazakhstan	504	473	-6	2 655	<b>2 274</b>	-14
Turquie	432	417	-3	2 735	<b>2 089</b>	-24
Costa Rica	390	464	19	1 851	<b>2 010</b>	9
Suisse	523	520	-1	2 042	<b>1 895</b>	-7
Indonésie	254	408	61	514	<b>1 856</b>	261
Royaume-Uni	489	394	-19	3 343	<b>1 632</b>	-51
Corée du sud	411	284	-31	1 842	<b>1 540</b>	-16
Malaisie	0	396	0	0	<b>1 325</b>	0
Sénégal	0	109	0	0	<b>1 223</b>	0

Sources: FranceAgriMer d'après GTA

- Evolution des 20 principaux importateurs  
mai 2022-2023

Lait liquide(2)						
	mai 2022	mai 2023	%N-1	2022	2023	%N-1
UE-27	54 924	53 829	-2	300 644	<b>327 590</b>	9
Chine	66 661	49 359	-26	329 088	<b>211 187</b>	-36
Royaume-Uni	33 820	26 885	-21	131 327	<b>74 608</b>	-43
Kenya	8 381	9 059	8	27 555	<b>45 123</b>	64
Singapour	8 591	9 634	12	40 075	<b>42 061</b>	5
Hong Kong	9 142	7 630	-17	38 335	<b>38 443</b>	0
Philippines	8 966	0	0	44 530	<b>27 908</b>	-37
Canada	5 113	6 069	19	23 735	<b>24 974</b>	5
Taiwan	5 743	6 578	15	19 434	<b>24 392</b>	26
Guatemala	3 532	3 865	9	18 565	<b>20 028</b>	8
Corée du sud	3 267	4 530	39	12 691	<b>15 096</b>	19
Malaisie	3 973	2 631	-34	21 236	<b>13 323</b>	-37
Kosovo	2 519	2 984	18	13 417	<b>13 181</b>	-2
Moldavie	2 815	0	0	11 832	<b>12 163</b>	3
Kazakhstan	1 759	2 251	28	8 413	<b>11 620</b>	38
Macédoine	2 221	1 553	-30	12 717	<b>11 234</b>	-12
Suisse	2 306	2 402	4	11 180	<b>11 151</b>	0
Botswana	4 085	0	0	18 935	<b>11 077</b>	-42
Serbie	2 150	813	-62	11 078	<b>9 862</b>	-11
Monténégro	1 999	2 148	7	10 357	<b>9 739</b>	-6

Lait concentré(2)						
	mai 2022	mai 2023	%N-1	2022	2023	%N-1
Arabie Saoudite	10 430	0	0	53 549	<b>47 644</b>	-11
Royaume-Uni	4 726	5 422	15	22 325	<b>21 842</b>	-2
UE-27	8 348	7 264	-13	23 866	<b>19 494</b>	-18
Hong Kong	2 733	4 076	49	16 655	<b>18 653</b>	12
Etats-Unis	3 745	2 484	-34	15 079	<b>14 123</b>	-6
Bahrain	2 667	0	0	12 009	<b>9 916</b>	-17
Taiwan	1 480	1 864	26	9 623	<b>8 291</b>	-14
Indonésie	2 146	2 409	12	8 884	<b>7 668</b>	-14
Philippines	1 430	0	0	6 933	<b>7 653</b>	10
Australie	963	1 024	6	5 029	<b>6 473</b>	29
Chine	2 834	2 251	-21	9 256	<b>6 253</b>	-32
Qatar	674	0	0	7 136	<b>5 936</b>	-17
Kazakhstan	875	1 212	39	4 803	<b>4 606</b>	-4
Costa Rica	568	851	50	2 258	<b>3 263</b>	44
Chili	930	912	-2	2 948	<b>3 078</b>	4
Jordanie	293	0	0	4 714	<b>2 817</b>	-40
Guatemala	716	475	-34	2 441	<b>2 302</b>	-6
Ghana	1 429	432	-70	6 707	<b>1 813</b>	-73
Singapour	321	430	34	2 261	<b>1 798</b>	-20
Bolivie	698	368	-47	2 791	<b>1 682</b>	-40

(1) Beurre dont beurre concentré

(2) (conditionné et en vrac)

Sources: FranceAgriMer d'après GTA



• Evolution des 20 principaux importateurs  
mai 2022-2023

Poudre de grasse						
	mai 2022	mai 2023	%N-1	2022	2023	%N-1
Chine	48 341	52 570	9	467 550	228 323	-51
Brésil	2 542	17 196	576	12 045	64 211	433
Arabie Saoudite	9 493	0	0	47 208	40 491	-14
Indonésie	8 632	8 361	-3	39 377	38 777	-2
Thaïlande	8 847	5 861	-34	41 126	32 299	-21
Sri Lanka	4 039	9 699	140	24 736	24 002	-3
Australie	3 604	4 961	38	17 483	20 977	20
Singapour	4 976	2 490	-50	22 712	20 380	-10
Malaisie	4 552	3 491	-23	20 394	19 930	-2
Taiwan	4 110	2 930	-29	18 788	14 074	-25
Hong Kong	3 679	3 780	3	13 347	13 045	-2
Royaume-Uni	2 139	2 245	5	7 599	8 750	15
Pérou	2 554	0	0	11 161	7 475	-33
UE-27	1 126	1 410	25	6 714	7 475	11
Colombie	2 662	0	0	12 413	7 314	-41
Guatemala	232	1 473	536	4 535	7 301	61
Etats-Unis	1 279	1 542	21	6 416	6 599	3
Côte d'Ivoire	931	947	2	3 987	5 005	26
Egypte	711	0	0	28 390	4 458	-84
Le Salvador	506	798	58	2 730	3 517	29

Sources: FranceAgriMer d'après GTA

Beurre (1)						
	mai 2022	mai 2023	%N-1	2022	2023	%N-1
Egypte	1 179	0	0	7 322	55 128	653
Chine	10 775	8 769	-19	65 695	52 315	-20
Etats-Unis	6 334	7 127	13	25 990	34 882	34
UE-27	5 579	2 976	-47	25 690	27 817	8
Australie	2 864	4 561	59	13 919	24 206	74
Royaume-Uni	4 776	3 271	-32	19 002	20 799	9
Arabie Saoudite	4 568	0	0	21 753	17 538	-19
Canada	2 926	3 905	33	14 973	15 686	5
Corée du sud	2 048	1 699	-17	10 535	10 417	-1
Taiwan	2 139	2 368	11	10 847	9 837	-9
Malaisie	2 238	2 037	-9	10 607	9 604	-9
Indonésie	2 347	1 903	-19	10 671	8 621	-19
Singapour	1 105	1 709	55	6 291	7 265	15
Philippines	3 093	0	0	12 101	7 071	-42
Japon	646	1 552	140	4 270	6 298	47
Azerbaïdjan	1 673	0	0	8 914	6 138	-31
Maroc	2 049	0	0	12 217	5 593	-54
Thaïlande	1 460	1 489	2	6 489	5 368	-17
Mexique	0	0	0	3 200	4 880	53
Bahrein	1 444	0	0	10 299	4 873	-53

(1) Beurre dont beurre concentré

Fromages						
	mai 2022	mai 2023	%N-1	2022	2023	%N-1
Royaume-Uni	34 404	37 412	9	161 965	181 537	12
Japon	21 423	21 308	-1	114 473	103 936	-9
Arabie Saoudite	15 958	0	0	95 452	81 842	-14
UE-27	22 298	12 427	-44	101 056	74 482	-26
Etats-Unis	15 092	16 186	7	71 529	72 651	2
Chine	16 786	16 020	-5	68 258	71 146	4
Corée du sud	12 648	11 754	-7	64 620	59 128	-8
Mexique	11 891	0	0	60 152	54 919	-9
Australie	10 611	10 892	3	40 961	49 516	21
Suisse	6 944	6 742	-3	30 692	30 457	-1
Chili	4 902	6 562	34	24 985	25 506	2
Le Salvador	4 651	3 768	-19	22 675	22 095	-3
Canada	3 557	3 895	10	17 080	17 326	1
Brésil	2 682	3 977	48	10 212	16 337	60
Philippines	4 542	0	0	18 924	16 178	-15
Taiwan	2 877	3 146	9	16 031	14 408	-10
Kazakhstan	2 916	2 923	0	13 451	13 620	1
Malaisie	2 842	2 946	4	17 098	12 907	-25
Guatemala	2 055	2 463	20	9 020	11 377	26
Indonésie	2 914	2 530	-13	12 981	10 329	-20

Sources: FranceAgriMer d'après GTA

Poudre de lait						
	mai 2022	mai 2023	%N-1	2022	2023	%N-1
Chine	25 728	32 068	25	149 335	180 012	21
Mexique	29 904	0	0	104 579	129 437	24
Indonésie	17 070	17 867	5	88 771	77 090	-13
Philippines	19 251	0	0	87 824	50 697	-42
Malaisie	12 365	9 242	-25	57 866	39 100	-32
Egypte	2 590	0	0	11 422	37 326	227
Thaïlande	7 288	8 711	20	32 531	35 819	10
Singapour	4 284	5 012	17	26 185	22 251	-15
Colombie	2 697	0	0	18 387	17 381	-5
Maroc	1 351	0	0	9 390	16 284	73
Brésil	1 337	1 716	28	5 951	13 787	132
UE-27	3 327	2 072	-38	11 384	12 032	6
Taiwan	3 026	2 242	-26	12 523	9 694	-23
Kazakhstan	1 995	1 821	-9	10 658	8 410	-21
Afrique du Sud	1 290	1 154	-11	4 512	6 215	38
Arabie Saoudite	1 631	0	0	8 631	5 761	-33
Kenya	1 089	860	-21	5 096	5 740	13
Australie	1 585	1 261	-20	5 356	5 393	1
Royaume-Uni	821	1 051	28	3 108	5 364	73
Honduras	442	757	71	2 151	4 802	123

Sources: FranceAgriMer d'après GTA

Crème(2)						
	mai 2022	mai 2023	%N-1	2022	2023	%N-1
Chine	26 149	20 240	-23	115 900	104 467	-10
Corée du sud	3 717	5 257	41	18 370	19 818	8
UE-27	2 009	3 346	67	10 604	15 435	46
Taiwan	1 243	1 172	-6	5 793	5 544	-4
Royaume-Uni	1 877	1 258	-33	6 463	4 493	-30
Malaisie	1 108	985	-11	5 956	4 231	-29
Singapour	593	1 099	85	2 816	3 735	33
Canada	847	1 179	39	2 589	3 227	25
Cambodia	412	712	73	2 041	3 120	53
Arménie	680	0	0	3 438	2 788	-19
Bosnie Herzégovine	493	641	30	2 398	2 513	5
Kazakhstan	501	396	-21	1 991	1 971	-1
Philippines	735	0	0	2 547	1 968	-23
Thaïlande	534	468	-12	1 416	1 666	18
Arabie Saoudite	107	0	0	1 099	1 658	51
Indonésie	513	363	-29	1 859	1 615	-13
Australie	278	280	1	1 340	1 587	18
Hong Kong	302	251	-17	1 642	1 262	-23
Azerbaïdjan	136	0	0	563	1 210	115
Suisse	159	76	-52	878	787	-10

(2) conditioné et en vrac

Yaourts & lait fermenté						
	mai 2022	mai 2023	%N-1	2022	2023	%N-1
Royaume-Uni	34 979	11 108	-68	86 554	51 222	-41
Etats-Unis	2 289	2 862	25	11 436	14 658	28
Chine	1 936	1 831	-5	11 256	7 775	-31
UE-27	1 513	888	-41	7 204	4 739	-34
Monténégro	854	1 031	21	4 127	4 380	6
Singapour	0	959	0	0	4 290	0
Suisse	701	737	5	3 643	3 442	-6
Cambodia	624	756	21	3 110	3 283	6
Hong Kong	948	616	-35	3 406	3 060	-10
Norvège	639	607	-5	2 911	2 876	-1
Bahrein	228	0	0	228	2 689	0
Serbie	593	480	-19	2 702	2 619	-3
Bosnie Herzégo	561	554	-1	2 539	2 531	0
Kazakhstan	535	560	5	3 064	2 511	-18
Kosovo	352	364	3	2 200	1 898	-14
Ukraine	0	0	0	0	1 740	0
Jordanie	613	0	0	2 623	1 731	-34
Botswana	492	0	0	1 843	1 626	-12
Macédoine	610	327	-46	2 902	1 523	-48
Ouzbékistan	0	343	0	0	1 473	0

Rédaction : direction Marchés, études et prospective - Service Analyses et fonctions transversales et multifilaires  
– Unité Système d'information économique / Contact : U\_SD@franceagrimer.fr Tel : 01.73.30.30.00 - Fax : 01.73.30.30.30  
FranceAgriMer s'efforce de diffuser des informations exactes et à jour et corrigera, dans la mesure du possible, les erreurs qui lui seront signalées.  
Toutefois, l'établissement ne peut en aucun cas être tenu responsable de l'utilisation et de l'interprétation de l'information contenue dans cette publication qui ne vise pas à délivrer des conseils personnalisés.

Copyright : tous droits de reproduction réservés, sauf autorisation de FranceAgriMer



Directrice de la publication : Christine Avelin / Rédaction : direction Marchés, études et prospective

12 rue Henri Rol-Tanguy / TSA 20002 / 93555 Montreuil cedex  
Tél. : +33 1 73 30 30 00 — [www.franceagrimer.fr](http://www.franceagrimer.fr)

 @FranceAgriMerFR  FranceAgriMer