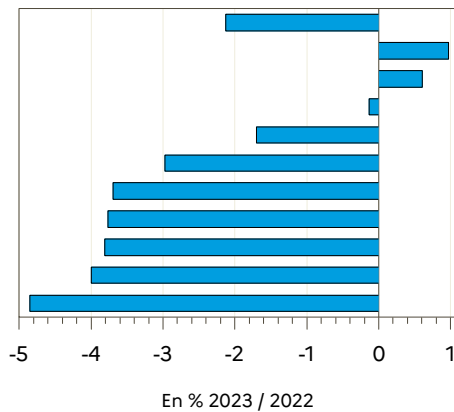


DONNÉES LAIT DE VACHE



Semaine n°25 du 19 au 25 juin 2023

FRANCE
Normandie
Auvergne-Rhône-Alpes
Hauts-de-France IDF
Centre-Val de Loire
Grand Est
Pays-de-la-Loire
Nouvelle-Aquitaine
Bretagne
Bourgogne-Franche-Comté
Occitanie PACA

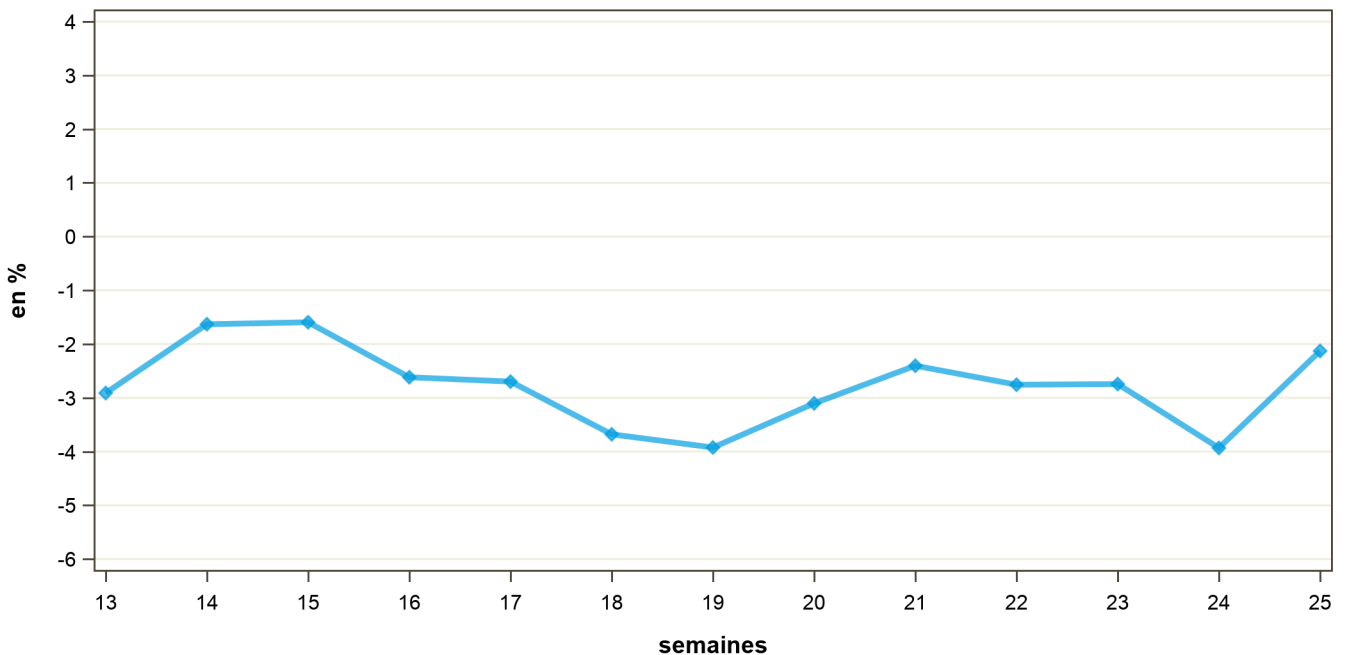


Régions	Évolution N-1 (en %)	Évolution S-1 (en %)
Auvergne-Rhône-Alpes	0.6	-2.6
Bourgogne-Franche-Comté	-4.0	-0.3
Bretagne	-3.8	-0.9
Centre-Val de Loire	-1.7	-2.4
Grand Est	-3.0	-1.1
Hauts-de-France IDF	-0.1	-0.1
Normandie	1.0	-2.0
Nouvelle-Aquitaine	-3.8	1.5
Occitanie PACA	-4.9	-2.8
Pays-de-la-Loire	-3.7	-2.8
FRANCE	-2.1	-1.5

Source : FranceAgriMer / sondage lait de vache

Source : FranceAgriMer / sondage lait de vache

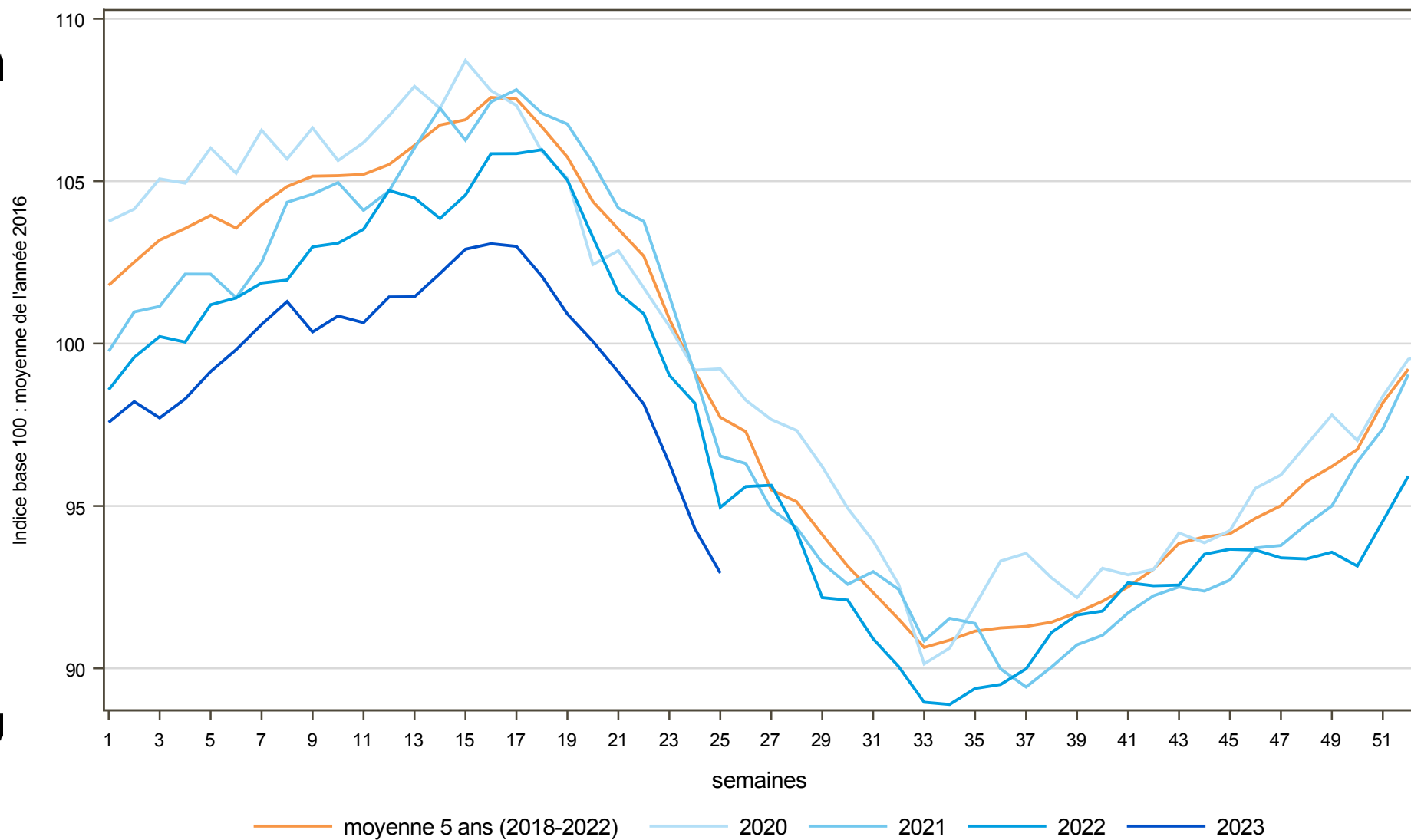
Évolution nationale N/N-1



Source : FranceAgriMer / sondage lait de vache

COLLECTE FRANCAISE : 2020, 2021, 2022 et 2023

semaine n°25 / 2023



Directrice de la publication : Cristine-Avelin / Rédaction : direct on Marchés, études et prospective
12 rue Henri Roll-Tanguy - TSA 20002 / 93555 MONTREUIL Cedex
Tél : 01 73 30 30 00 www.franceagrimet.fr
FranceAgriMer
@franceagrimet

