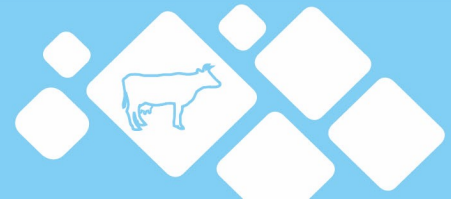
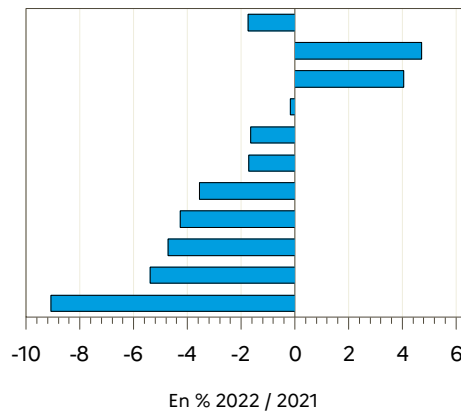


# DONNÉES LAIT DE VACHE



Semaine n°10 du 7 au 13 mars 2022

FRANCE  
 Centre-Val de Loire  
 Pays-de-la-Loire  
 Grand Est  
 Normandie  
 Bretagne  
 Auvergne-Rhône-Alpes  
 Hauts-de-France IDF  
 Occitanie PACA  
 Nouvelle-Aquitaine  
 Bourgogne-Franche-Comté

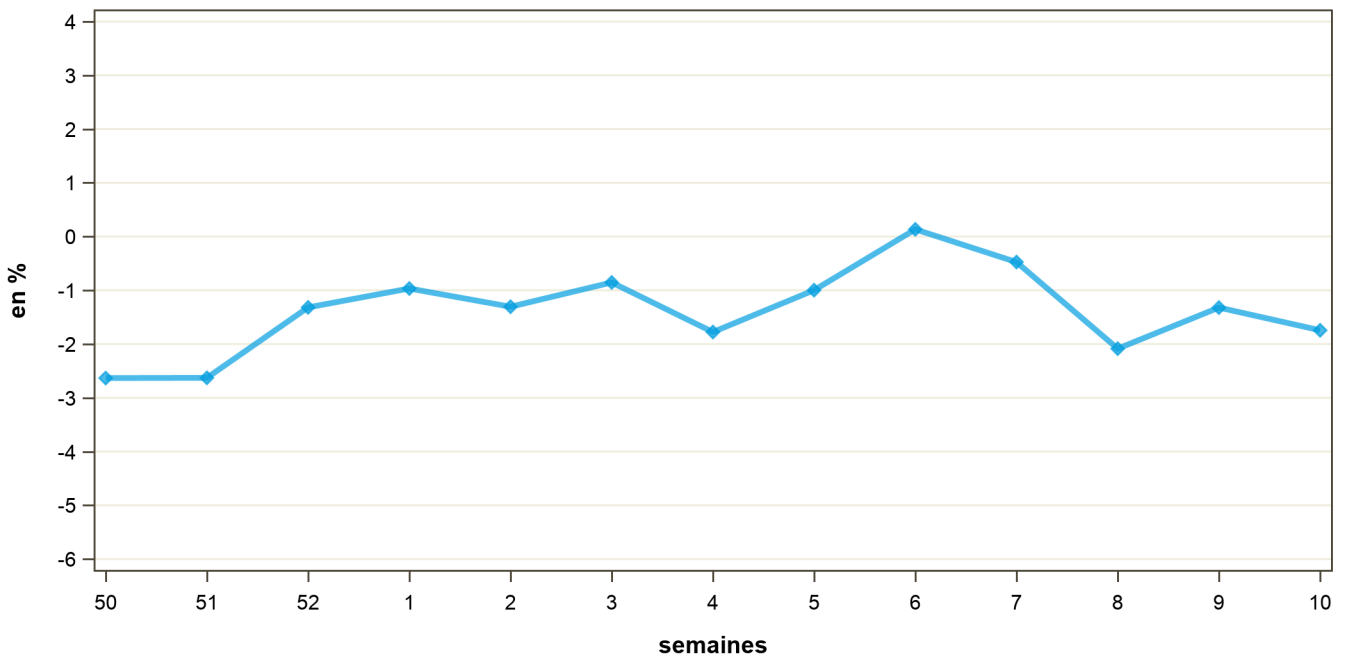


Régions	Évolution N	
	N-1 (en %)	S-1 (en %)
Auvergne-Rhône-Alpes	-3.6	1.1
Bourgogne-Franche-Comté	-9.1	-6.5
Bretagne	-1.7	0.2
Centre-Val de Loire	4.7	1.8
Grand Est	-0.2	-0.3
Hauts-de-France IDF	-4.3	-0.6
Normandie	-1.6	0.2
Nouvelle-Aquitaine	-5.4	-2.8
Occitanie PACA	-4.7	-0.7
Pays-de-la-Loire	4.0	1.7
<b>FRANCE</b>	<b>-1.7</b>	<b>-0.2</b>

Source : FranceAgriMer / sondage lait de vache

Source : FranceAgriMer / sondage lait de vache

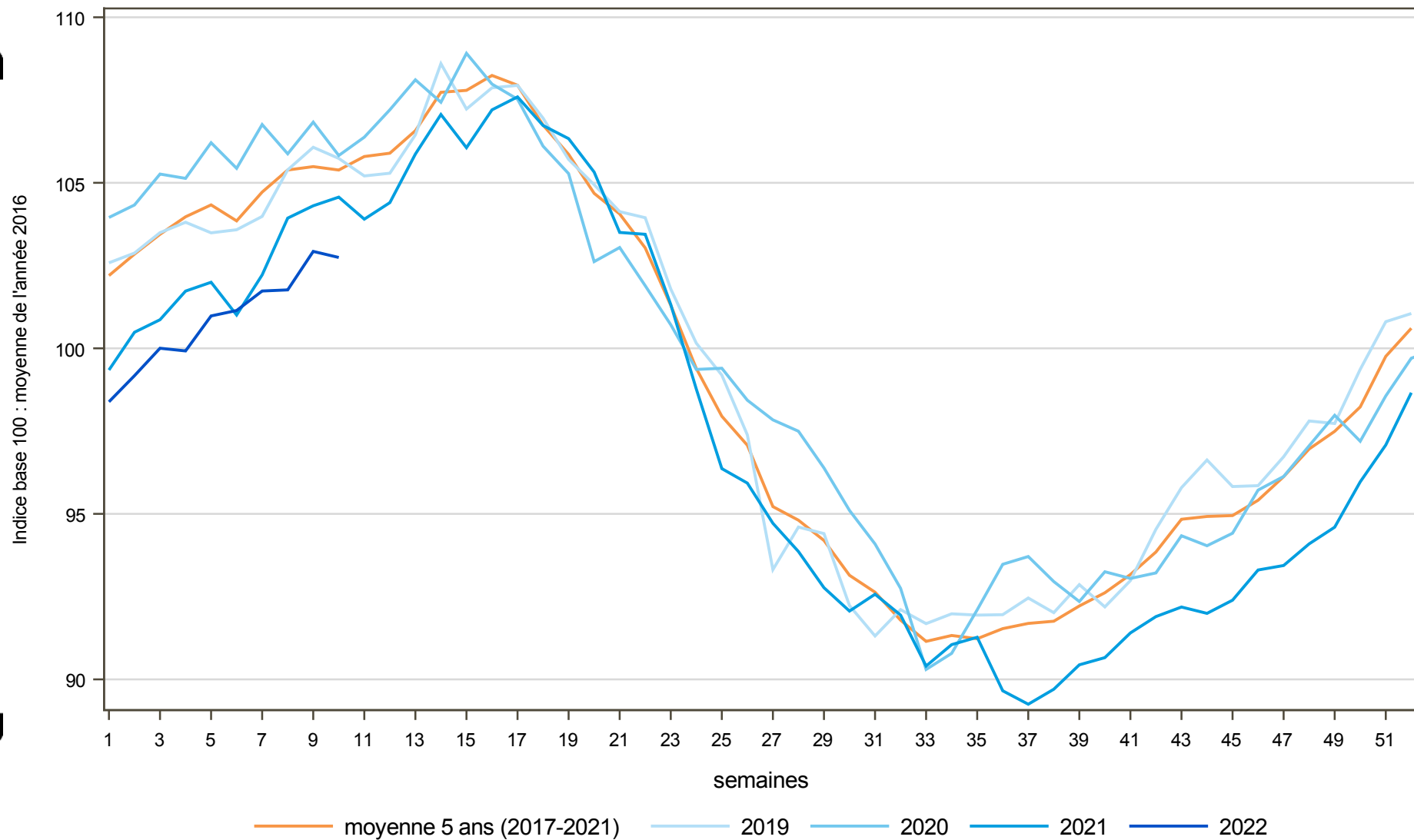
## Évolution nationale N/N-1



Source : FranceAgriMer / sondage lait de vache

# COLLECTE FRANCAISE : 2019, 2020, 2021 et 2022

semaine n°10 / 2022



Directrice de la publication : Cristine Avelin / Rédaction : direct on Marchés, études et prospective  
12 rue Henri Reulranguy - TSA 20002 / 93555 MONTREUIL Cedex  
Tél : 01 73 30 30 00 [www.franceagrimet.fr](http://www.franceagrimet.fr)  
FranceAgriMer  
@franceagrimet

